

คุณลักษณะเฉพาะวัสดุผ้าและเครื่องแต่งกาย

โรงพยาบาลร้อยเอ็ด

ตามคำสั่งจังหวัดร้อยเอ็ดที่ ๒๘๕/๒๕๖๒ ลงวันที่ ๔ กุมภาพันธ์ ๒๕๖๑

1. ความต้องการ วัสดุผ้าและเครื่องแต่งกาย จำนวน ๒๓ รายการ คุณสมบัติตามข้อกำหนด
๒. วัตถุประสงค์การใช้งาน เพื่อเป็นชุดปฏิบัติงานห้องผ่าตัด และวัสดุผ้าสำหรับผู้ป่วย
๓. คุณสมบัติเฉพาะ ตามลำดับบันทึกดังต่อไปนี้

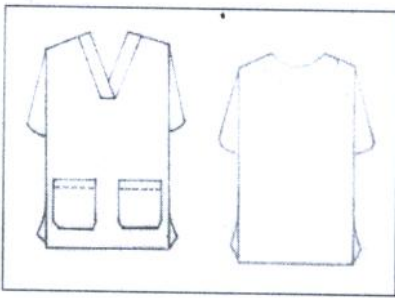
บันทึกขออนุมัติเลขที่ รอ ๐๐๓๒.๑๐๓.๑๕/๓๒๙ ลงวันที่ ๗ ธันวาคม ๒๕๖๑ เรื่องขออนุมัติ
ซื้อชุดปฏิบัติงานแพทย์และเจ้าหน้าที่ จำนวน ๕ รายการ ประกอบด้วย

๑.๑ ชุดเสื้อ กางเกง เจ้าหน้าที่ จำนวน ๒,๖๕๐ ชุด

๑.๑.๑ ชุดเสื้อ-กางเกงสีเขียว เบอร์ M จำนวน ๒๐๐ ชุด

- เสื้อสีเขียว คอวี เบอร์ M ตัดเย็บด้วยผ้า Com twill โครงสร้างเส้นด้ายเบอร์ ๔๕ x ๓๔

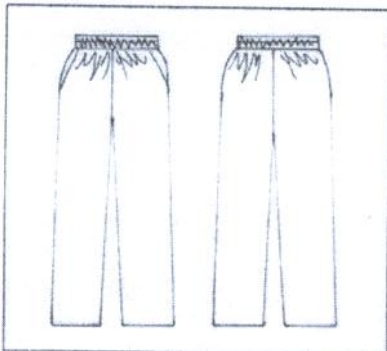
(±๓) เส้นด้ายไม่น้อยกว่า ๒๑๕ เส้นต่อตารางนิ้ว



- ไหล่ ๑๘ นิ้ว คอลึก ๕ นิ้ว
- รอบอก ๔๕ นิ้ว
- ตัวยาว ๒๙ นิ้ว
- มีกระเป๋าด้านล่าง ซ้าย-ขวา ข้างละ ๑ ใบ
- พิมพ์อักษรที่หน้าอกเสื้อด้านขวา ข้อความ ห้องผ่าตัด รพ.ร้อยเอ็ด ปี พ.ศ. ขนาดอักษรสูง ๐.๕ นิ้ว

- กางเกงสีเขียว เบอร์ M ตัดเย็บด้วยผ้า Com twill โครงสร้างเส้นด้ายเบอร์ ๔๕ x ๓๔ (±

๓) เส้นด้ายไม่น้อยกว่า ๒๑๕ เส้นต่อตารางนิ้ว



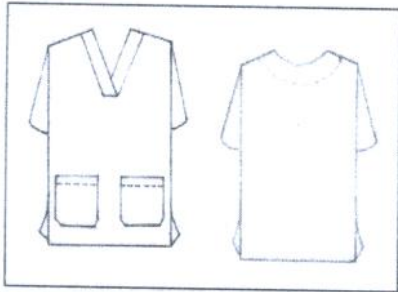
- เอวยางยืดพร้อมเชือกผูก
- ตัวกางเกงยาว ๓๗ นิ้ว
- เป๋าด้านหลังยื่นออก ๒.๕ นิ้ว
- มีกระเป๋าด้านข้าง ซ้าย-ขวา ด้านละ ๑ ใบ
- พิมพ์อักษรที่เหนือหัวเข่าด้านขวา ข้อความ ห้องผ่าตัด รพ.ร้อยเอ็ด ปี พ.ศ. ขนาดอักษรสูง ๐.๕ นิ้ว

(ลงชื่อ) *ศิริพร พันธ์โพธิ์* ประธานกรรมการ
(นางธัญญพัทธ์ พัฒนโชติวรรณท์)

(ลงชื่อ) *ฐิติ* กรรมการ
(นางสาวจิรพันธ์ ประทุมอ่อน)

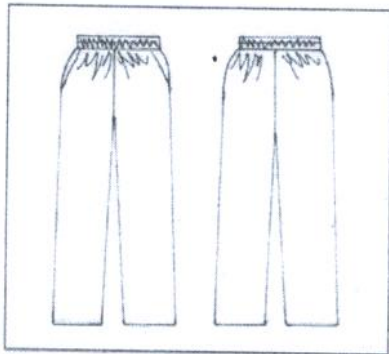
(ลงชื่อ) *ปิ่น พงษ์* กรรมการ
(นางปรีญา บุตรดีวงศ์)

- ๑.๑.๒ ชุดเสื้อ-กางเกงสีเขียว เบอร์ L จำนวน ๒๐๐ ชุด
 - เสื้อสีเขียว คอวี เบอร์ L ตัดเย็บด้วยผ้า Com twill โครงสร้างเส้นด้ายเบอร์ ๔๕ x ๓๔ (±๓)
 เส้นด้ายไม่น้อยกว่า ๒๑๕ เส้นต่อตารางนิ้ว



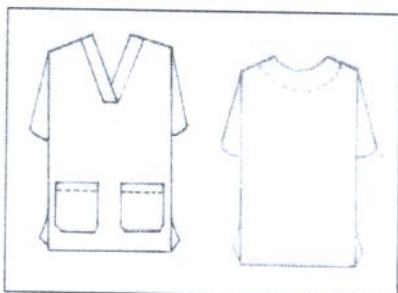
- ไหล่ ๒๐ นิ้ว คอลึก ๕ นิ้ว
- รอบอก ๔๗ นิ้ว
- ตัวยาว ๓๐ นิ้ว
- มีกระเป๋าด้านล่าง ชาย-ขวา ข้างละ ๑ ใบ
- พิมพ์อักษรที่หน้าอกเสื้อด้านขวา ข้อความ ห้องผ้าตัด
 รพ.ร้อยเอ็ด ปี พ.ศ. ขนาดอักษรสูง ๐.๕ นิ้ว

- กางเกงสีเขียว เบอร์ L ตัดเย็บด้วยผ้า Com twill โครงสร้างเส้นด้ายเบอร์ ๔๕ x ๓๔ (±๓)
 เส้นด้ายไม่น้อยกว่า ๒๑๕ เส้นต่อตารางนิ้ว



- เอว ยัดพร้อมเชือกผูก
- ตัวกางเกงยาว ๓๙ นิ้ว
- เป๋าด้านหลังยื่นออก ๒.๕ นิ้ว
- มีกระเป๋าด้านข้าง ชาย-ขวา ด้านละ ๑ ใบ
- พิมพ์อักษรที่เหนือหัวเข่าด้านขวา ข้อความ ห้องผ้าตัด
 รพ.ร้อยเอ็ด ปี พ.ศ. ขนาดอักษรสูง ๐.๕ นิ้ว

- ๑.๑.๓ ชุดปฏิบัติงานห้อยผ้าตัดชุดเสื้อ-กางเกงสีเขียว เบอร์ XL จำนวน ๒๐๐ ชุด
 - เสื้อสีเขียวคอวี เบอร์ XL ตัดเย็บด้วยผ้า Com twill โครงสร้างเส้นด้ายเบอร์ ๔๕ x ๓๔ (±๓)
 เส้นด้ายไม่น้อยกว่า ๒๑๕ เส้นต่อตารางนิ้ว



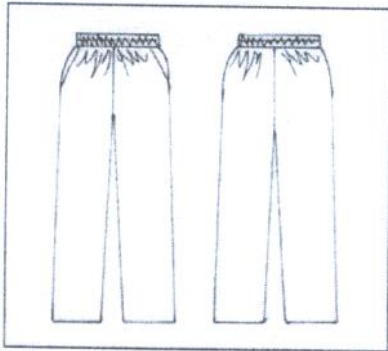
- ไหล่ ๒๒ นิ้ว คอลึก ๕ นิ้ว
- รอบอก ๔๙ นิ้ว
- ตัวยาว ๓๑ นิ้ว
- มีกระเป๋าด้านล่าง ชาย-ขวา ข้างละ ๑ ใบ
- พิมพ์อักษรที่หน้าอกเสื้อด้านขวา ข้อความ ห้องผ้าตัด
 รพ.ร้อยเอ็ด ปี พ.ศ. ขนาดอักษรสูง ๐.๕ นิ้ว

(ลงชื่อ) *สมานต์ พลพัฒน์*ประธานกรรมการ
 (นางธัญญพัทธ์ พัฒนโชติวรรณนท์)

(ลงชื่อ) *[Signature]*กรรมการ
 (นางสาวจิรพันธ์ ประทุมอ่อน)

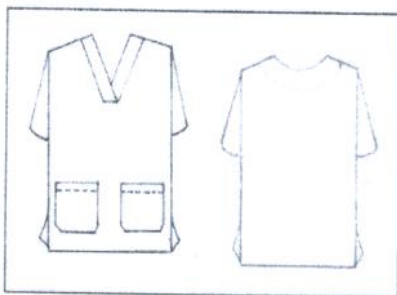
(ลงชื่อ) *[Signature]*กรรมการ
 (นางปรีญา บุตรดีวงศ์)

- กางเกงสีเขียว เบอร์ XL ตัดเย็บด้วยผ้า Com twill โครงสร้างเส้นด้ายเบอร์ ๔๕ x ๓๔ (±๓) เส้นด้ายไม่น้อยกว่า ๒๑๕ เส้นต่อตารางนิ้ว



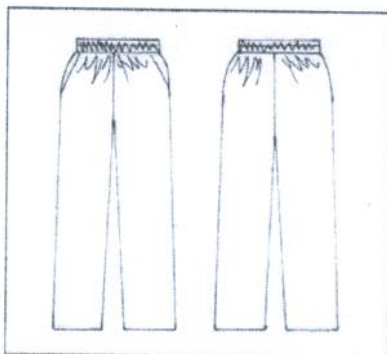
- เวยางยืดพร้อมเชือกผูก
- ตัวกางเกงยาว ๔๑ นิ้ว
- เป๋าด้านหลังยื่นออก ๒.๕ นิ้ว
- มีกระเป๋าด้านข้าง ซ้าย-ขวา ด้านละ ๑ ใบ
- พิมพ์อักษรที่เหนือหัวเข่าด้านขวา ข้อความ ห้องผ้าตัด รพ.ร้อยเอ็ด ปี พ.ศ. ขนาดอักษรสูง ๐.๕ นิ้ว

๑.๑.๔ ชุดปฏิบัติงานห้องผ่าตัดชุดเสื้อ-กางเกงสีเขียว เบอร์ XXL จำนวน ๑๐๐ ชุด
- เสื้อสีเขียวคอวี เบอร์ XXL ตัดเย็บด้วยผ้า Com twill โครงสร้างเส้นด้ายเบอร์ ๔๕ x ๓๔ (±๓) เส้นด้ายไม่น้อยกว่า ๒๑๕ เส้นต่อตารางนิ้ว



- ไหล่ ๒๔ นิ้ว คอลึก ๕ นิ้ว
- รอบอก ๕๒ นิ้ว
- ตัวยาว ๓๓ นิ้ว
- มีกระเป๋าด้านล่าง ซ้าย-ขวา ด้านละ ๑ ใบ
- พิมพ์อักษรที่หน้าอกเสื้อด้านขวา ข้อความ ห้องผ้าตัด รพ.ร้อยเอ็ด ปี พ.ศ. ขนาดอักษรสูง ๐.๕ นิ้ว

- กางเกงสีเขียว เบอร์ XXL ตัดเย็บด้วยผ้า Com twill โครงสร้างเส้นด้ายเบอร์ ๔๕ x ๓๔ (± ๓) เส้นด้ายไม่น้อยกว่า ๒๑๕ เส้นต่อตารางนิ้ว



- เวยางยืดพร้อมเชือกผูก
- ตัวกางเกงยาว ๔๑ นิ้ว
- เป๋าด้านหลังยื่นออก ๒.๕ นิ้ว
- มีกระเป๋าด้านข้าง ซ้าย-ขวา ด้านละ ๑ ใบ
- พิมพ์อักษรที่เหนือหัวเข่าด้านขวา ข้อความ ห้องผ้าตัด รพ.ร้อยเอ็ด ปี พ.ศ. ขนาดอักษรสูง ๐.๕ นิ้ว

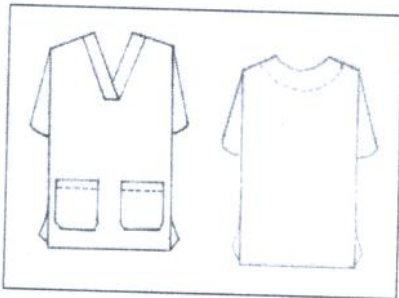
(ลงชื่อ) *ประพนธ์ พันธุ์*ประธานกรรมการ
(นางธัญญพัทธ์ พัฒนโชติวรรณ)

(ลงชื่อ) *ประพนธ์ พันธุ์*กรรมการ
(นางสาวจิรพันธ์ ประทุมอ่อน)

(ลงชื่อ) *ปรีญา บุตรดีวงศ์*กรรมการ
(นางปรีญา บุตรดีวงศ์)

๑.๑.๕ ชุดเสื้อ-กางเกงสีเทา เบอร์ M จำนวน ๒๐๐ ชุด

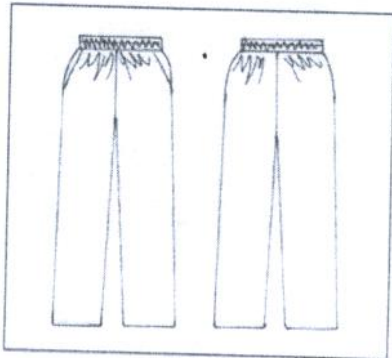
- เสื้อสีเทาคอวี เบอร์ M ตัดเย็บด้วยผ้า Com twill โครงสร้างเส้นด้ายเบอร์ ๔๕ x ๓๔ (±๓) เส้นด้ายไม่น้อยกว่า ๒๑๕ เส้นต่อตารางนิ้ว



- ไหล่ ๑๘ นิ้ว คอลึก ๕ นิ้ว
- รอบอก ๔๕ นิ้ว
- ตัวยาว ๒๙ นิ้ว
- มีกระเป๋าด้านล่าง ซ้าย-ขวา ข้างละ ๑ ใบ
- พิมพ์อักษรที่หน้าอกเสื้อด้านขวา ข้อความ ห้องผ้าตัด รพ.ร้อยเอ็ด ปี พ.ศ. ขนาดอักษรสูง ๐.๕ นิ้ว

- กางเกงสีเทา เบอร์ M ตัดเย็บด้วยผ้า Com twill โครงสร้างเส้นด้ายเบอร์ ๔๕ x ๓๔ (±๓)

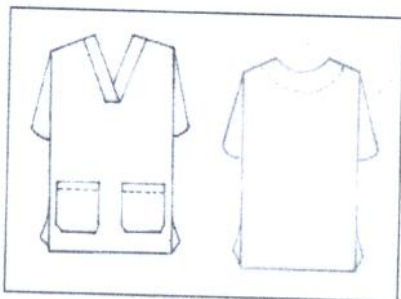
เส้นด้ายไม่น้อยกว่า ๒๑๕ เส้นต่อตารางนิ้ว



- เอว ยัดพร้อมเชือกผูก
- ตัวกางเกงยาว ๓๗ นิ้ว
- เป๋าด้านหลังยื่นออก ๒.๕ นิ้ว
- มีกระเป๋าด้านข้าง ซ้าย-ขวา ด้านละ ๑ ใบ
- พิมพ์อักษรที่เหนือหัวเข่าด้านขวา ข้อความ ห้องผ้าตัด รพ.ร้อยเอ็ด ปี พ.ศ. ขนาดอักษรสูง ๐.๕ นิ้ว

๑.๑.๖ ชุดเสื้อ-กางเกงสีเทา เบอร์ L จำนวน ๒๐๐ ชุด

- เสื้อสีเทาคอวี เบอร์ L ตัดเย็บด้วยผ้า Com twill โครงสร้างเส้นด้ายเบอร์ ๔๕ x ๓๔ (±๓) เส้นด้ายไม่น้อยกว่า ๒๑๕ เส้นต่อตารางนิ้ว



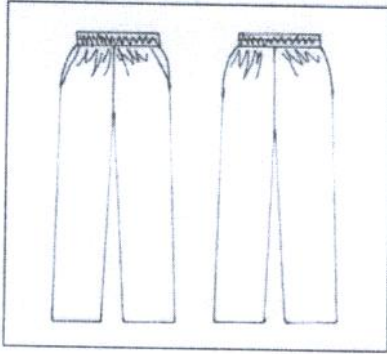
- ไหล่ ๒๐ นิ้ว คอลึก ๕ นิ้ว
- รอบอก ๔๗ นิ้ว
- ตัวยาว ๓๐ นิ้ว
- มีกระเป๋าด้านล่าง ซ้าย-ขวา ข้างละ ๑ ใบ
- พิมพ์อักษรที่หน้าอกเสื้อด้านขวา ข้อความ ห้องผ้าตัด รพ.ร้อยเอ็ด ปี พ.ศ. ขนาดอักษรสูง ๐.๕ นิ้ว

(ลงชื่อ).....*ศิริพร วัฒน*.....ประธานกรรมการ
(นางธัญญพัทธ์ พัฒนโชติวรรณท์)

(ลงชื่อ).....*.....*.....กรรมการ
(นางสาวจิรพันธ์ ประทุมอ่อน)

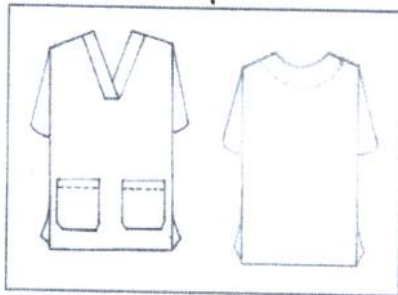
(ลงชื่อ).....*ปิ่น งาม*.....กรรมการ
(นางปรีญา บุตรดีวงศ์)

- กางเกงสีเทา เบอร์ L ตัดเย็บด้วยผ้า Com twill โครงสร้างเส้นด้ายเบอร์ ๔๕ x ๓๔ (±๓) เส้นด้ายไม่น้อยกว่า ๒๑๕ เส้นต่อตารางนิ้ว



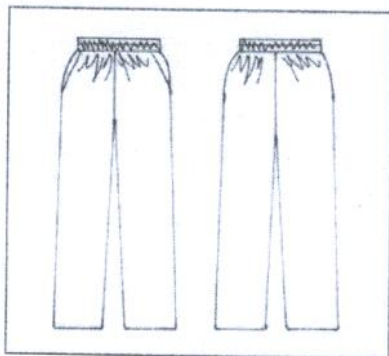
- เอว ยัดพร้อมเชือกผูก
- ตัว กางเกง ยาว ๓๙ นิ้ว
- เป้าด้านหลัง ยื่นออก ๒.๕ นิ้ว
- มีกระเปาะ ปะด้านข้าง ซ้าย-ขวา ด้านละ ๑ ใบ
- พิมพ์อักษรที่เหนือหัวเข้าด้านขวา ข้อความ ห้องผ้าตัด รพ. ร้อยเอ็ด ปี พ.ศ. ขนาดอักษรสูง ๐.๕ นิ้ว

๑.๑.๗ ชุดปฏิบัติงานห้องผ่าตัดชุดเสื้อ-กางเกงสีเทา เบอร์ XL จำนวน ๒๐๐ ชุด
- เสื้อสีเทา คอวี เบอร์ XL ตัดเย็บด้วยผ้า Com twill โครงสร้างเส้นด้ายเบอร์ ๔๕ x ๓๔ (±๓) เส้นด้ายไม่น้อยกว่า ๒๑๕ เส้นต่อตารางนิ้ว



- ไหล่ ๒๒ นิ้ว คอลึก ๕ นิ้ว
- รอบอก ๔๙ นิ้ว
- ตัว ยาว ๓๑ นิ้ว
- มีกระเปาะด้านล่าง ซ้าย-ขวา ด้านละ ๑ ใบ
- พิมพ์อักษรที่หน้าอกเสื้อด้านขวา ข้อความ ห้องผ้าตัด รพ. ร้อยเอ็ด ปี พ.ศ. ขนาดอักษรสูง ๐.๕ นิ้ว

- กางเกงสีเทา เบอร์ XL ตัดเย็บด้วยผ้า Com twill โครงสร้างเส้นด้ายเบอร์ ๔๕ x ๓๔ (±๓) เส้นด้ายไม่น้อยกว่า ๒๑๕ เส้นต่อตารางนิ้ว



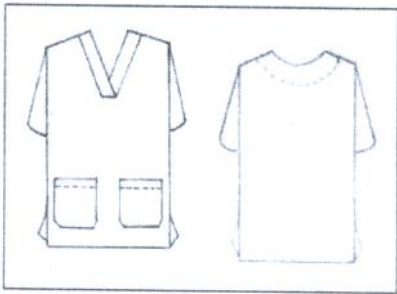
- เอว ยัดพร้อมเชือกผูก
- ตัว กางเกง ยาว ๔๑ นิ้ว
- เป้าด้านหลัง ยื่นออก ๒.๕ นิ้ว
- มีกระเปาะ ปะด้านข้าง ซ้าย-ขวา ด้านละ ๑ ใบ
- พิมพ์อักษรที่เหนือหัวเข้าด้านขวา ข้อความ ห้องผ้าตัด รพ. ร้อยเอ็ด ปี พ.ศ. ขนาดอักษรสูง ๐.๕ นิ้ว

(ลงชื่อ) *อภินันท์ นพิน* ประธานกรรมการ
(นางธัญญพัทธ์ พัฒนโชติวรรณ)

(ลงชื่อ) *[Signature]* กรรมการ
(นางสาวจิรพันธ์ ประทุมอ่อน)

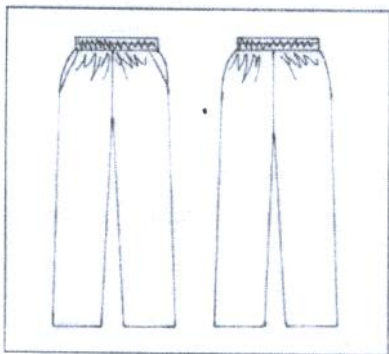
(ลงชื่อ) *ปวีต พงษ์* กรรมการ
(นางปรีญา บุตรดีวงศ์)

- ๑.๑.๘ ชุดปฏิบัติงานห้องผ่าตัดชุดเสื้อ-กางเกงสีเทา เบอร์ XXL จำนวน ๑๐๐ ชุด
 - เสื้อสีเทา คอวี เบอร์ XXL ตัดเย็บด้วยผ้า Com twill โครงสร้างเส้นด้ายเบอร์ ๔๕ x ๓๔ (± ๓) เส้นด้ายไม่น้อยกว่า ๒๑๕ เส้นต่อตารางนิ้ว



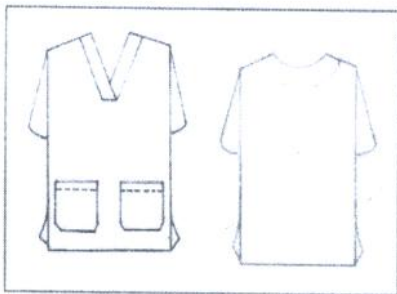
- ไหล่ ๒๔ นิ้ว คอลึก ๕ นิ้ว
- รอบอก ๕๒ นิ้ว
- ตัวยาว ๓๓ นิ้ว
- มีกระเป๋าด้านล่าง ชาย-ขวา ข้างละ ๑ ใบ
- พิมพ์อักษรที่หน้าอกเสื้อด้านขวา ข้อความ ห้องผ่าตัด รพ.ร้อยเอ็ด ปี พ.ศ. ขนาดอักษรสูง ๐.๕ นิ้ว

- กางเกงสีเทา เบอร์ XXL ตัดเย็บด้วยผ้า Com twill โครงสร้างเส้นด้ายเบอร์ ๔๕ x ๓๔ (± ๓) เส้นด้ายไม่น้อยกว่า ๒๑๕ เส้นต่อตารางนิ้ว



- เอวยางยืดพร้อมเชือกผูก
- ตัวกางเกงยาว ๔๑ นิ้ว
- เป๋าด้านหลังยื่นออก ๒.๕ นิ้ว
- มีกระเป๋าด้านข้าง ชาย-ขวา ด้านละ ๑ ใบ
- พิมพ์อักษรที่เหนือหัวเข่าด้านขวา ข้อความ ห้องผ่าตัด รพ.ร้อยเอ็ด ปี พ.ศ. ขนาดอักษรสูง ๐.๕ นิ้ว

- ๑.๑.๙ ชุดเสื้อ-กางเกงสีน้ำเงิน เบอร์ S จำนวน ๙ ชุด
 - เสื้อสีน้ำเงิน คอวี เบอร์ S ตัดเย็บด้วยผ้า Com twill โครงสร้างเส้นด้ายเบอร์ ๔๕ x ๓๔ (± ๓) เส้นด้ายไม่น้อยกว่า ๒๑๕ เส้นต่อตารางนิ้ว



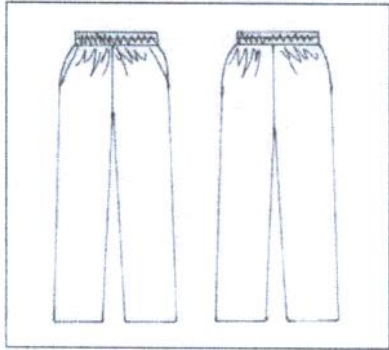
- ไหล่ ๑๖ นิ้ว คอลึก ๕ นิ้ว
- รอบอก ๔๓ นิ้ว
- ตัวยาว ๒๗ นิ้ว
- มีกระเป๋าด้านล่าง ชาย-ขวา ข้างละ ๑ ใบ
- พิมพ์อักษรที่หน้าอกเสื้อด้านขวา ข้อความ ชักฟอก ตัดเย็บ รพ.ร้อยเอ็ด ปี พ.ศ. ขนาดอักษรสูง ๐.๕ นิ้ว

(ลงชื่อ).....*ศิริพร พงษ์*.....ประธานกรรมการ
 (นางธัญญพัทธ์ พัฒนโชติวรรณ)

(ลงชื่อ).....*[Signature]*.....กรรมการ
 (นางสาวจิริพันธ์ ประทุมอ่อน)

(ลงชื่อ).....*ปวีณา บุตรดีวงศ์*.....กรรมการ
 (นางปรีญา บุตรดีวงศ์)

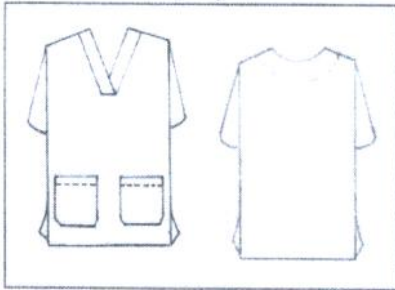
- กางเกงสีน้ำเงิน เบอร์ S ตัดเย็บด้วยผ้า Com twill โครงสร้างเส้นด้ายเบอร์ ๔๕ x ๓๔ (± ๓) เส้นด้ายไม่น้อยกว่า ๒๑๕ เส้นต่อตารางนิ้ว



- เอว ยัดพร้อมเชือกผูก
- ตัวกางเกงยาว ๓๕ นิ้ว
- เป้าด้านหลังยื่นออก ๒.๕ นิ้ว
- มีกระเป๋าด้านข้าง ชาย-ขวา ด้านละ ๑ ใบ
- พิมพ์อักษรที่เหนือหัวเข้าด้านขวา ข้อความ ชักฟอก ตัดเย็บ รพ.ร้อยเอ็ด ปี พ.ศ. ขนาดอักษรสูง ๐.๕ นิ้ว

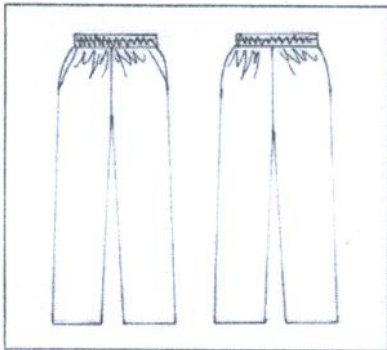
๑.๑.๑๐ ชุดเสื้อ-กางเกงสีน้ำเงิน เบอร์ M จำนวน ๔๘ ชุด

- เสื้อสีน้ำเงิน คอวี เบอร์ M ตัดเย็บด้วยผ้า Com twill โครงสร้างเส้นด้ายเบอร์ ๔๕ x ๓๔ (± ๓) เส้นด้ายไม่น้อยกว่า ๒๑๕ เส้นต่อตารางนิ้ว



- ไหล่ ๑๘ นิ้ว คอลึก ๕ นิ้ว
- รอบอก ๔๕ นิ้ว
- ตัวยาว ๒๙ นิ้ว
- มีกระเป๋าด้านล่าง ชาย-ขวา ข้างละ ๑ ใบ
- พิมพ์อักษรที่หน้าอกเสื้อด้านขวา ข้อความ ชักฟอก ตัดเย็บ รพ.ร้อยเอ็ด ปี พ.ศ. ขนาดอักษรสูง ๐.๕ นิ้ว

- กางเกงสีน้ำเงิน เบอร์ M ตัดเย็บด้วยผ้า Com twill โครงสร้างเส้นด้ายเบอร์ ๔๕ x ๓๔ (± ๓) เส้นด้ายไม่น้อยกว่า ๒๑๕ เส้นต่อตารางนิ้ว



- เอว ยัดพร้อมเชือกผูก
- ตัวกางเกงยาว ๓๗ นิ้ว
- เป้าด้านหลังยื่นออก ๒.๕ นิ้ว
- มีกระเป๋าด้านข้าง ชาย-ขวา ด้านละ ๑ ใบ
- พิมพ์อักษรที่เหนือหัวเข้าด้านขวา ข้อความ ชักฟอก ตัดเย็บ รพ.ร้อยเอ็ด ปี พ.ศ. ขนาดอักษรสูง ๐.๕ นิ้ว

(ลงชื่อ) *สมชาย วัฒน*ประธานกรรมการ
(นางธัญญพัทธ์ พัฒนโชติวรรณท์)

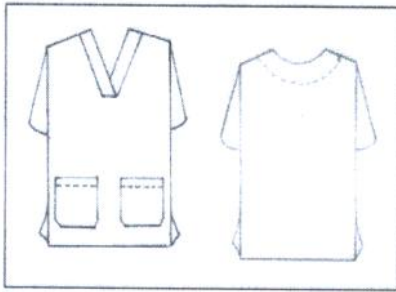
(ลงชื่อ) *ช*กรรมการ
(นางสาวจิรพันธ์ ประทุมอ่อน)

(ลงชื่อ) *ปรีญา บุตรดีวงศ์*กรรมการ
(นางปรีญา บุตรดีวงศ์)

๑.๑.๑๑ ชุดเสื้อ-กางเกงสีน้ำเงิน เบอร์ L จำนวน ๒๕ ชุด

- เสื้อสีน้ำเงินคอวี เบอร์ L ตัดเย็บด้วยผ้า Com twill โครงสร้างเส้นด้ายเบอร์ ๔๕ x ๓๔ (±๓)

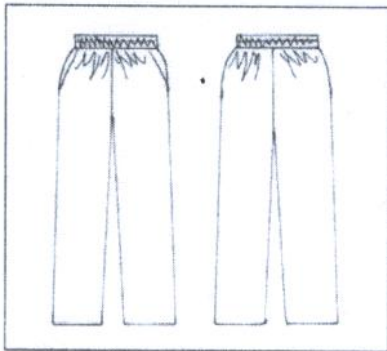
เส้นด้ายไม่น้อยกว่า ๒๑๕ เส้นต่อตารางนิ้ว



- ไหล่ ๒๐ นิ้ว คอลึก ๕ นิ้ว
- รอบอก ๔๗ นิ้ว
- ตัวยาว ๓๐ นิ้ว
- มีกระเป๋าด้านล่าง ชาย-ขวา ข้างละ ๑ ใบ
- พิมพ์อักษรที่หน้าอกเสื้อด้านขวา ข้อความ ชักฟอก ตัดเย็บ รพ.ร้อยเอ็ด ปี พ.ศ. ขนาดอักษรสูง ๐.๕ นิ้ว

- กางเกงสีน้ำเงิน เบอร์ L ตัดเย็บด้วยผ้า Com twill โครงสร้างเส้นด้ายเบอร์ ๔๕ x ๓๔ (±๓)

เส้นด้ายไม่น้อยกว่า ๒๑๕ เส้นต่อตารางนิ้ว

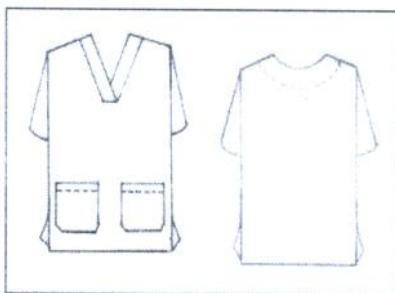


- เอว ยัดพร้อมเชือกผูก
- ตัวกางเกงยาว ๓๙ นิ้ว
- เป๋าด้านหลังยื่นออก ๒.๕ นิ้ว
- มีกระเป๋าด้านข้าง ชาย-ขวา ด้านละ ๑ ใบ
- พิมพ์อักษรที่เหนือหัวเข่าด้านขวา ข้อความ ชักฟอก ตัดเย็บ รพ.ร้อยเอ็ด ปี พ.ศ. ขนาดอักษรสูง ๐.๕ นิ้ว

๑.๑.๑๒ ชุดเสื้อ-กางเกงสีน้ำเงิน เบอร์ XL จำนวน ๑๒ ชุด

- เสื้อสีน้ำเงิน คอวี เบอร์ XL ตัดเย็บด้วยผ้า Com twill โครงสร้างเส้นด้ายเบอร์ ๔๕ x ๓๔ (±๓)

เส้นด้ายไม่น้อยกว่า ๒๑๕ เส้นต่อตารางนิ้ว



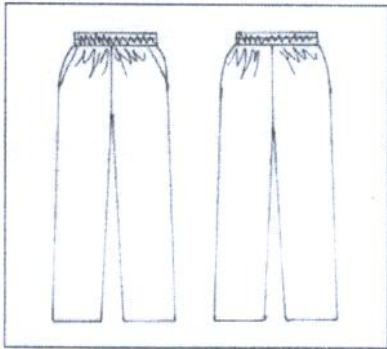
- ไหล่ ๒๒ นิ้ว คอลึก ๕ นิ้ว
- รอบอก ๔๙ นิ้ว
- ตัวยาว ๓๑ นิ้ว
- มีกระเป๋าด้านล่าง ชาย-ขวา ข้างละ ๑ ใบ
- พิมพ์อักษรที่หน้าอกเสื้อด้านขวา ข้อความ ชักฟอก ตัดเย็บ รพ.ร้อยเอ็ด ปี พ.ศ. ขนาดอักษรสูง ๐.๕ นิ้ว

(ลงชื่อ) *ชัชวราภรณ์ รัตนกุล*ประธานกรรมการ
(นางธัญญพัทธ์ พัฒนโชติวรรณ)

(ลงชื่อ) *[Signature]*กรรมการ
(นางสาวจิรพันธ์ ประทุมอ่อน)

(ลงชื่อ) *[Signature]*กรรมการ
(นางปรียา บุตรดีวงศ์)

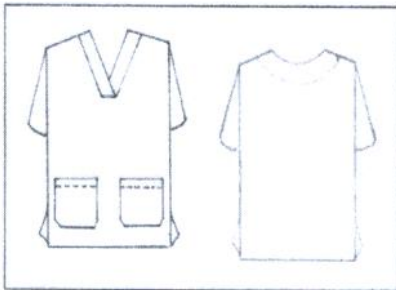
- กางเกงสีน้ำเงิน เบอร์ XL ตัดเย็บด้วยผ้า Com twill โครงสร้างเส้นด้ายเบอร์ ๔๕ x ๓๔ (±๓) เส้นด้ายไม่น้อยกว่า ๒๑๕ เส้นต่อตารางนิ้ว



- เวยางยืดพร้อมเชือกผูก
- ตัวกางเกงยาว ๔๑ นิ้ว
- เป้าด้านหลังยื่นออก ๒.๕ นิ้ว
- มีกระเป๋าด้านข้าง ซ้าย-ขวา ด้านละ ๑ ใบ
- พิมพ์อักษรที่เหนือหัวเข้าด้านขวา ข้อความ ชักฟอก ตัดเย็บ รพ.ร้อยเอ็ด ปี พ.ศ. ขนาดอักษรสูง ๐.๕ นิ้ว

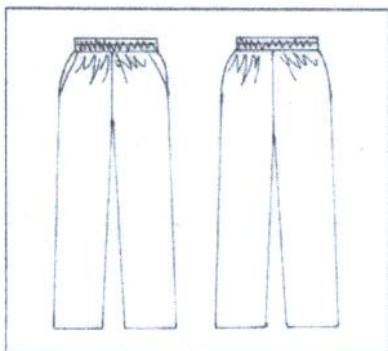
๑.๑.๑๓ ชุดเสื้อ-กางเกงสีน้ำเงิน เบอร์ XXL จำนวน ๖ ชุด

- เสื้อสีน้ำเงิน คอวี เบอร์ XXL ตัดเย็บด้วยผ้า Com twill โครงสร้างเส้นด้ายเบอร์ ๔๕ x ๓๔ (±๓) เส้นด้ายไม่น้อยกว่า ๒๑๕ เส้นต่อตารางนิ้ว



- ไหล่ ๒๔ นิ้ว คอลึก ๕ นิ้ว
- รอบอก ๕๒ นิ้ว
- ตัวยาว ๓๓ นิ้ว
- มีกระเป๋าด้านล่าง ซ้าย-ขวา ข้างละ ๑ ใบ
- พิมพ์อักษรที่หน้าอกเสื้อด้านขวา ข้อความ ชักฟอก ตัดเย็บ รพ.ร้อยเอ็ด ปี พ.ศ. ขนาดอักษรสูง ๐.๕ นิ้ว

- กางเกงสีน้ำเงิน เบอร์ XXL ตัดเย็บด้วยผ้า Com twill โครงสร้างเส้นด้ายเบอร์ ๔๕ x ๓๔ (±๓) เส้นด้ายไม่น้อยกว่า ๒๑๕ เส้นต่อตารางนิ้ว



- เวยางยืดพร้อมเชือกผูก
- ตัวกางเกงยาว ๔๑ นิ้ว
- เป้าด้านหลังยื่นออก ๒.๕ นิ้ว
- มีกระเป๋าด้านข้าง ซ้าย-ขวา ด้านละ ๑ ใบ
- พิมพ์อักษรที่เหนือหัวเข้าด้านขวา ข้อความ ชักฟอก ตัดเย็บ รพ.ร้อยเอ็ด ปี พ.ศ. ขนาดอักษรสูง ๐.๕ นิ้ว

(ลงชื่อ).....*อินทวิทย์ พิพัฒน์*.....ประธานกรรมการ
(นางธัญญพัทธ์ พัฒนโชติวรรณ)

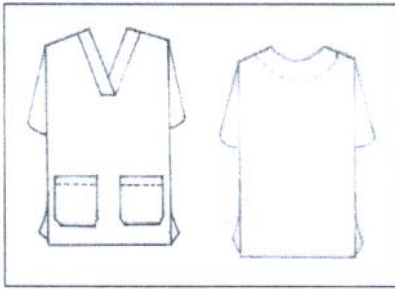
(ลงชื่อ).....*[Signature]*.....กรรมการ
(นางสาวจිරพันธ์ ประทุมอ่อน)

(ลงชื่อ).....*[Signature]*.....กรรมการ
(นางปรีญา บุตรดีวงศ์)

๑.๑.๑๔ ชุดเสื้อ-กางเกงสีม่วง เบอร์ S จำนวน ๑๕ ชุด

- เสื้อสีม่วง คอวี เบอร์ S ตัดเย็บด้วยผ้า Com twill โครงสร้างเส้นด้ายเบอร์ ๔๕ x ๓๔ (±๓)

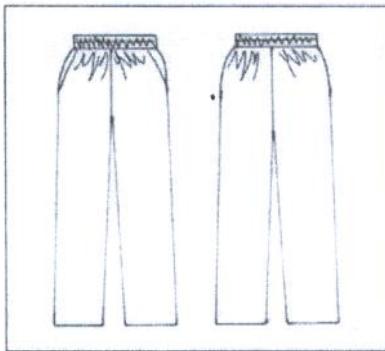
เส้นด้ายไม่น้อยกว่า ๒๑๕ เส้นต่อตารางนิ้ว



- ไหล่ ๑๖ นิ้ว คอลึก ๕ นิ้ว
- รอบอก ๔๓ นิ้ว
- ตัวยาว ๒๗ นิ้ว
- มีกระเป๋าตักด้านล่าง ซ้าย-ขวา ข้างละ ๑ ใบ
- พิมพ์อักษรที่หน้าอกเสื้อด้านขวา ข้อความ กลุ่มงานโภชนศาสตร์ รพ.ร้อยเอ็ด ปี พ.ศ. ขนาดอักษรสูง ๐.๕ นิ้ว

- กางเกงสีม่วง เบอร์ S ตัดเย็บด้วยผ้า Com twill โครงสร้างเส้นด้ายเบอร์ ๔๕ x ๓๔ (±๓)

เส้นด้ายไม่น้อยกว่า ๒๑๕ เส้นต่อตารางนิ้ว

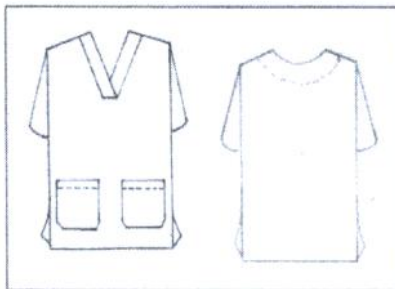


- เอว ยัดพร้อมเชือกผูก
- ตัวกางเกงยาว ๓๕ นิ้ว
- เป้าด้านหลังยื่นออก ๒.๕ นิ้ว
- มีกระเป๋าตักด้านข้าง ซ้าย-ขวา ด้านละ ๑ ใบ
- พิมพ์อักษรที่เหนือหัวเข่าด้านขวา ข้อความ กลุ่มงานโภชนศาสตร์ รพ.ร้อยเอ็ด ปี พ.ศ. ขนาดอักษรสูง ๐.๕ นิ้ว

๑.๑.๑๕ ชุดเสื้อ-กางเกงสีม่วง เบอร์ M จำนวน ๔๕ ชุด

- เสื้อสีม่วง คอวี เบอร์ M ตัดเย็บด้วยผ้า Com twill โครงสร้างเส้นด้ายเบอร์ ๔๕ x ๓๔ (±๓)

เส้นด้ายไม่น้อยกว่า ๒๑๕ เส้นต่อตารางนิ้ว



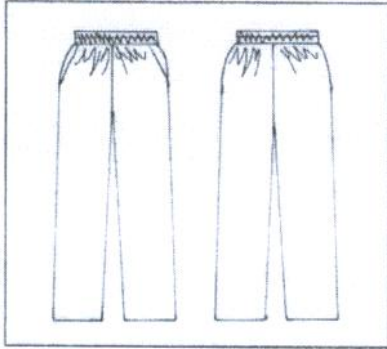
- ไหล่ ๑๘ นิ้ว คอลึก ๕ นิ้ว
- รอบอก ๔๕ นิ้ว
- ตัวยาว ๒๙ นิ้ว
- มีกระเป๋าตักด้านล่าง ซ้าย-ขวา ข้างละ ๑ ใบ
- พิมพ์อักษรที่หน้าอกเสื้อด้านขวา ข้อความ กลุ่มงานโภชนศาสตร์ รพ.ร้อยเอ็ด ปี พ.ศ. ขนาดอักษรสูง ๐.๕ นิ้ว

(ลงชื่อ) *สมิทธิ์ นพินทร์*ประธานกรรมการ
(นางฉัญญพัทธ์ พัฒนโชติวรรณท์)

(ลงชื่อ) *[Signature]*กรรมการ
(นางสาวจිරพันธ์ ประทุมอ่อน)

(ลงชื่อ) *[Signature]*กรรมการ
(นางปรีญา บุตรดีวงศ์)

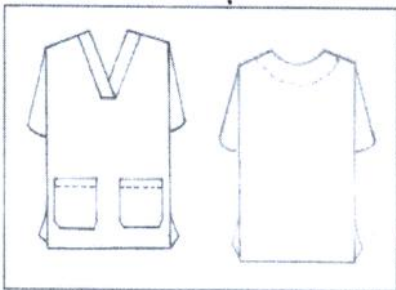
- กางเกงสีม่วง เบอร์ M ตัดเย็บด้วยผ้า Com twill โครงสร้างเส้นด้ายเบอร์ ๔๕ x ๓๔ (±๓)
เส้นด้ายไม่น้อยกว่า ๒๑๕ เส้นต่อตารางนิ้ว



- เอวยางยืดพร้อมเชือกผูก
- ตัวกางเกงยาว ๓๗ นิ้ว
- เป๋าด้านหลังยื่นออก ๒.๕ นิ้ว
- มีกระเป๋าด้านข้าง ชาย-ขวา ด้านละ ๑ ใบ
- พิมพ์อักษรที่เหนือหัวเข่าด้านขวา ข้อความ กลุ่มงานโภชนศาสตร์
รพ.ร้อยเอ็ด ปี พ.ศ. ขนาดอักษรสูง ๐.๕ นิ้ว

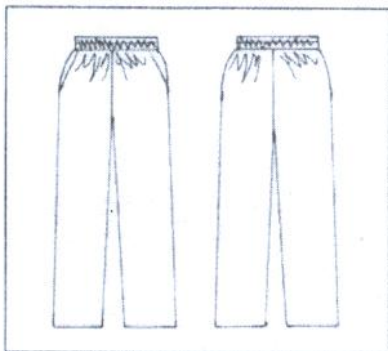
๑.๑.๑๖ ชุดเสื้อ-กางเกงสีม่วง เบอร์ L จำนวน ๔๕ ชุด

- เสื้อสีม่วงคอวี เบอร์ L ตัดเย็บด้วยผ้า Com twill โครงสร้างเส้นด้ายเบอร์ ๔๕ x ๓๔ (±๓)
เส้นด้ายไม่น้อยกว่า ๒๑๕ เส้นต่อตารางนิ้ว



- ไหล่ ๒๐ นิ้ว คอลึก ๕ นิ้ว
- รอบอก ๔๗ นิ้ว
- ตัวยาว ๓๐ นิ้ว
- มีกระเป๋าด้านล่าง ชาย-ขวา ข้างละ ๑ ใบ
- พิมพ์อักษรที่หน้าอกเสื้อด้านขวา ข้อความ กลุ่มงานโภชนศาสตร์
รพ.ร้อยเอ็ด ปี พ.ศ. ขนาดอักษรสูง ๐.๕ นิ้ว

- กางเกงสีม่วง เบอร์ L ตัดเย็บด้วยผ้า Com twill โครงสร้างเส้นด้ายเบอร์ ๔๕ x ๓๔ (±๓)
เส้นด้ายไม่น้อยกว่า ๒๑๕ เส้นต่อตารางนิ้ว



- เอวยางยืดพร้อมเชือกผูก
- ตัวกางเกงยาว ๓๙ นิ้ว
- เป๋าด้านหลังยื่นออก ๒.๕ นิ้ว
- มีกระเป๋าด้านข้าง ชาย-ขวา ด้านละ ๑ ใบ
- พิมพ์อักษรที่เหนือหัวเข่าด้านขวา ข้อความ กลุ่มงานโภชนศาสตร์
รพ.ร้อยเอ็ด ปี พ.ศ. ขนาดอักษรสูง ๐.๕ นิ้ว

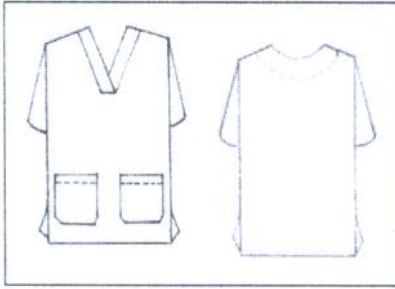
(ลงชื่อ) *อินทิรา นวล*ประธานกรรมการ
(นางธัญพัทธ์ พัฒนโชติวรรณ)

(ลงชื่อ) *[Signature]*กรรมการ
(นางสาวจิรพันธ์ ประทุมอ่อน)

(ลงชื่อ) *[Signature]*กรรมการ
(นางปรียา บุตรดีวงศ์)

๑.๑.๑๗ ชุดเสื้อ-กางเกงสีม่วง เบอร์ XL จำนวน ๓๖ ชุด

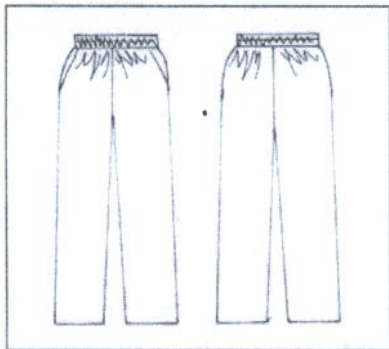
- เสื้อสีม่วง คอวี เบอร์ XL ตัดเย็บด้วยผ้า Com twill โครงสร้างเส้นด้ายเบอร์ ๔๕ x ๓๔ (±๓) เส้นด้ายไม่น้อยกว่า ๒๑๕ เส้นต่อตารางนิ้ว



- ไหล่ ๒๒ นิ้ว คอลึก ๕ นิ้ว
- รอบอก ๔๔ นิ้ว
- ตัวยาว ๓๑ นิ้ว
- มีกระเป๋าตักด้านล่าง ซ้าย-ขวา ข้างละ ๑ ใบ
- พิมพ์อักษรที่หน้าอกเสื้อด้านขวา ข้อความ กลุ่มงานโภชนศาสตร์ รพ.ร้อยเอ็ด ปี พ.ศ. ขนาดอักษรสูง ๐.๕ นิ้ว

- กางเกงสีม่วง เบอร์ XL ตัดเย็บด้วยผ้า Com twill โครงสร้างเส้นด้ายเบอร์ ๔๕ x ๓๔ (±๓)

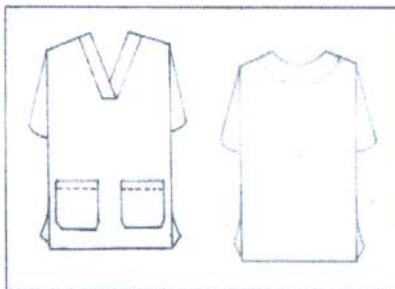
เส้นด้ายไม่น้อยกว่า ๒๑๕ เส้นต่อตารางนิ้ว



- เอวยางยืดพร้อมเชือกผูก
- ตัวกางเกงยาว ๔๑ นิ้ว
- เป๋าด้านหลังยื่นออก ๒.๕ นิ้ว
- มีกระเป๋าตะกั่วด้านข้าง ซ้าย-ขวา ด้านละ ๑ ใบ
- พิมพ์อักษรที่เหนือหัวเข่าด้านขวา ข้อความ กลุ่มงานโภชนศาสตร์ รพ.ร้อยเอ็ด ปี พ.ศ. ขนาดอักษรสูง ๐.๕ นิ้ว

๑.๑.๑๘ ชุดเสื้อ-กางเกงสีม่วง เบอร์ XXL จำนวน ๙ ชุด

- เสื้อสีม่วง คอวี เบอร์ XXL ตัดเย็บด้วยผ้า Com twill โครงสร้างเส้นด้ายเบอร์ ๔๕ x ๓๔ (±๓) เส้นด้ายไม่น้อยกว่า ๒๑๕ เส้นต่อตารางนิ้ว



- ไหล่ ๒๔ นิ้ว คอลึก ๕ นิ้ว
- รอบอก ๕๒ นิ้ว
- ตัวยาว ๓๓ นิ้ว
- มีกระเป๋าตักด้านล่าง ซ้าย-ขวา ข้างละ ๑ ใบ
- พิมพ์อักษรที่หน้าอกเสื้อด้านขวา ข้อความ กลุ่มงานโภชนศาสตร์ รพ.ร้อยเอ็ด ปี พ.ศ. ขนาดอักษรสูง ๐.๕ นิ้ว

(ลงชื่อ).....ประธานกรรมการ

(นางธัญญพัทธ์ พัฒนโชติวรรณ)

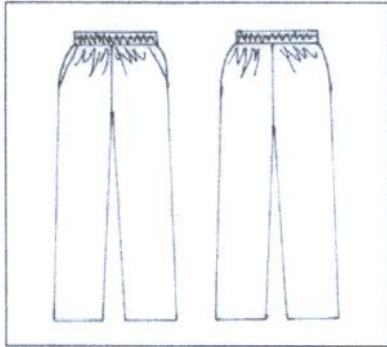
(ลงชื่อ).....กรรมการ

(นางสาวจิรพันธ์ ประทุมอ่อน)

(ลงชื่อ).....กรรมการ

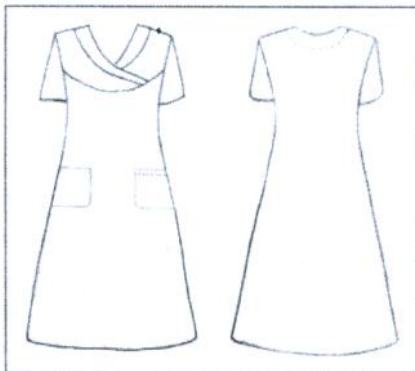
(นางปรีญา บุตรดีวงศ์)

- กางเกงสีม่วง เบอร์ XXL ตัดเย็บด้วยผ้า Com twill โครงสร้างเส้นด้ายเบอร์ ๔๕ x ๓๔ (±๓) เส้นด้ายไม่น้อยกว่า ๒๑๕ เส้นต่อตารางนิ้ว



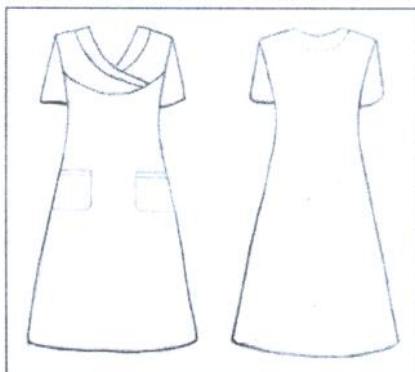
- เอวยางยืดพร้อมเชือกผูก
- ตัวกางเกงยาว ๔๑ นิ้ว
- เป๋าด้านหลังยื่นออก ๒.๕ นิ้ว
- มีกระเป๋าด้านข้าง ชาย-ขวา ด้านละ ๑ ใบ
- พิมพ์อักษรที่เหนือหัวเข่าด้านขวา ข้อความ กลุ่มงานโภชนศาสตร์ รพ.ร้อยเอ็ด ปี พ.ศ. ขนาดอักษรสูง ๐.๕ นิ้ว

๑.๑.๑๙ ชุดเสื้อต่อกระโปรงสีเขียว เบอร์ M จำนวน ๒๐๐ ชุด ตัดเย็บด้วยผ้า Com twill โครงสร้างเส้นด้ายเบอร์ ๔๕ x ๓๔ (±๓) เส้นด้ายไม่น้อยกว่า ๒๑๕ เส้นต่อตารางนิ้ว



- ไหล่ ๑๗ นิ้ว คอลึก ๕ นิ้ว
- รอบอก ๔๕ นิ้ว
- ตัวกระโปรงยาว ๔๒ นิ้ว
- มีกระเป๋าด้านล่าง ชาย-ขวา ข้างละ ๑ ใบ
- พิมพ์อักษรที่หน้าอกเสื้อด้านขวา ข้อความห้องผ้าตัด รพ.ร้อยเอ็ด ปี พ.ศ. ขนาดอักษรสูง ๐.๕ นิ้ว

๑.๑.๒๐ ชุดเสื้อต่อกระโปรงสีเขียว เบอร์ L จำนวน ๒๐๐ ชุด ตัดเย็บด้วยผ้า Com twill โครงสร้างเส้นด้ายเบอร์ ๔๕ x ๓๔ (±๓) เส้นด้ายไม่น้อยกว่า ๒๑๕ เส้นต่อตารางนิ้ว



- ไหล่ ๑๙ นิ้ว คอลึก ๕ นิ้ว
- รอบอก ๔๗ นิ้ว
- ตัวกระโปรงยาว ๔๔ นิ้ว
- มีกระเป๋าด้านล่าง ชาย-ขวา ข้างละ ๑ ใบ
- พิมพ์อักษรที่หน้าอกเสื้อด้านขวา ข้อความห้องผ้าตัด รพ.ร้อยเอ็ด ปี พ.ศ. ขนาดอักษรสูง ๐.๕ นิ้ว

(ลงชื่อ) *ธีรพร นิลนิล* ประธานกรรมการ
(นางธัญญพัทธ์ พัฒนโชติวรรณ)

(ลงชื่อ) *[Signature]* กรรมการ
(นางสาวจิรพันธ์ ประทุมอ่อน)

(ลงชื่อ) *[Signature]* กรรมการ
(นางปรียา บุตรดีวงศ์)

๑.๑.๒๑ ชุดเสื้อต่อกระโปรงสีเขียวน เบอร์ XL จำนวน ๒๐๐ ชุด
ตัดเย็บด้วยผ้า Com twill โครงสร้างเส้นด้ายเบอร์ ๔๕ x ๓๔ (±๓) เส้นด้ายไม่น้อยกว่า ๒๑๕ เส้นต่อตารางนิ้ว



- ไหล่ ๒๑ นิ้ว คอลึก ๕ นิ้ว
- รอบอก ๔๙ นิ้ว
- ตัวกระโปรงยาว ๔๖ นิ้ว
- มีกระเป๋าด้านล่าง ซ้าย-ขวา ข้างละ ๑ ใบ
- พิมพ์อักษรที่หน้าอกเสื้อด้านขวา ข้อความห้องผ้าตัด
รพ.ร้อยเอ็ด ปี พ.ศ. ขนาดอักษรสูง ๐.๕ นิ้ว

๑.๑.๒๒ ชุดเสื้อต่อกระโปรงสีเขียวน เบอร์ XXL จำนวน ๑๐๐ ชุด
ตัดเย็บด้วยผ้า Com twill โครงสร้างเส้นด้ายเบอร์ ๔๕ x ๓๔ (±๓) เส้นด้ายไม่น้อยกว่า ๒๑๕ เส้นต่อตารางนิ้ว



- ไหล่ ๒๓ นิ้ว คอลึก ๕ นิ้ว
- รอบอก ๕๑ นิ้ว
- ตัวกระโปรงยาว ๔๖ นิ้ว
- มีกระเป๋าด้านล่าง ซ้าย-ขวา ข้างละ ๑ ใบ
- พิมพ์อักษรที่หน้าอกเสื้อด้านขวา ข้อความห้องผ้าตัด
รพ.ร้อยเอ็ด ปี พ.ศ. ขนาดอักษรสูง ๐.๕ นิ้ว

๑.๑.๒๓ ชุดเสื้อต่อกระโปรงสีม่วง เบอร์ M จำนวน ๑๐๐ ชุด
ตัดเย็บด้วยผ้าโทเรหนา เส้นด้ายเบอร์ ๓๔/๒ x ๓๔/๒ จำนวนเส้นด้ายไม่น้อยกว่า ๑๒๐ เส้นต่อ ๑ ตารางนิ้ว



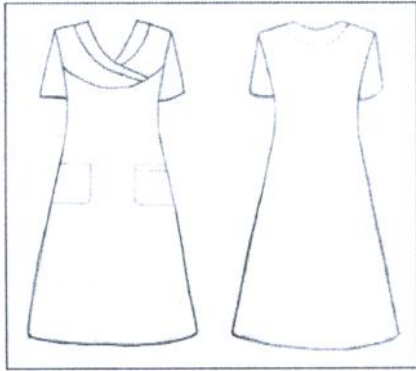
- ไหล่ ๑๗ นิ้ว คอลึก ๕ นิ้ว
- รอบอก ๔๕ นิ้ว
- ตัวกระโปรงยาว ๔๒ นิ้ว
- มีกระเป๋าด้านล่าง ซ้าย-ขวา ข้างละ ๑ ใบ
- พิมพ์อักษรที่หน้าอกเสื้อด้านขวา ข้อความห้องผ้าตัด
รพ.ร้อยเอ็ด ปี พ.ศ. ขนาดอักษรสูง ๐.๕ นิ้ว

(ลงชื่อ).....
(นางธัญญพัทธ์ พัฒนโชติวรรณท์)

(ลงชื่อ).....
(นางสาวจิรพันธ์ ประทุมอ่อน)

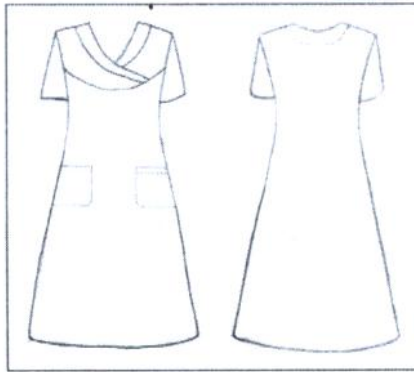
(ลงชื่อ).....
(นางปริยา บุตรดีวงศ์)

๑.๑.๒๔ ชุดเสื้อต่อกระโปรงสีม่วง เบอร์ L จำนวน ๑๐๐ ชุด
ตัดเย็บด้วยผ้าโทเรหนา เส้นด้ายเบอร์ ๓๔/๒ x ๓๔/๒ จำนวนเส้นด้ายไม่น้อยกว่า ๑๒๐ เส้นต่อ ๑ ตารางนิ้ว



- ไหล่ ๑๙ นิ้ว คอลึก ๕ นิ้ว
- รอบอก ๔๗ นิ้ว
- ตัวกระโปรงยาว ๔๔ นิ้ว
- มีกระเป๋าด้านล่าง ชาย-ขวา ข้างละ ๑ ใบ
- พิมพ์อักษรที่หน้าอกเสื้อด้านขวา ข้อความห้องผ้าตัด
รพ.ร้อยเอ็ด ปี พ.ศ. ขนาดอักษรสูง ๐.๕ นิ้ว

๑.๑.๒๕ ชุดเสื้อต่อกระโปรงสีม่วง เบอร์ XL จำนวน ๑๐๐ ชุด
ตัดเย็บด้วยผ้าโทเรหนา เส้นด้ายเบอร์ ๓๔/๒ x ๓๔/๒ จำนวนเส้นด้ายไม่น้อยกว่า ๑๒๐ เส้นต่อ ๑ ตารางนิ้ว



- ไหล่ ๒๑ นิ้ว คอลึก ๕ นิ้ว
- รอบอก ๔๙ นิ้ว
- ตัวกระโปรงยาว ๔๖ นิ้ว
- มีกระเป๋าด้านล่าง ชาย-ขวา ข้างละ ๑ ใบ
- พิมพ์อักษรที่หน้าอกเสื้อด้านขวา ข้อความห้องผ้าตัด
รพ.ร้อยเอ็ด ปี พ.ศ. ขนาดอักษรสูง ๐.๕ นิ้ว

(ลงชื่อ).....*ศิริกมลพร วัฒนศิริ*.....ประธานกรรมการ
(นางธัญญาพัทธ์ พัฒนโชติวรรณนท์)

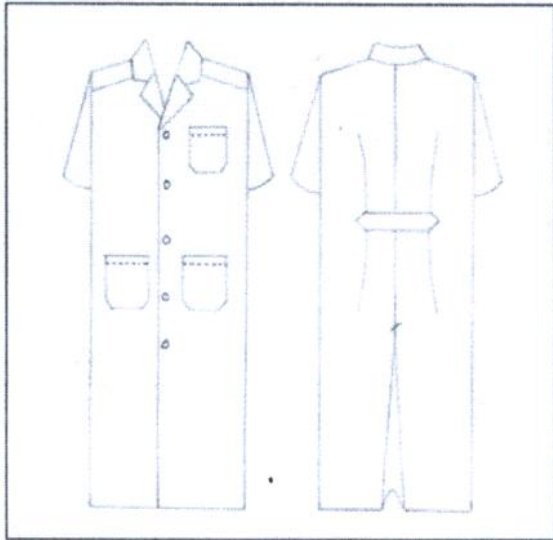
(ลงชื่อ).....*ว*.....กรรมการ
(นางสาวจිරพันธ์ ประทุมอ่อน)

(ลงชื่อ).....*ปวีณา บุตรดีวงศ์*.....กรรมการ
(นางปรีญา บุตรดีวงศ์)

๑.๒. ชุดกาวน์เจ้าหน้าที่ จำนวน ๕๕๐ ชุด

๑.๒.๑ ชุดกาวน์ห้องผ่าตัดสีเขียว เบอร์ L จำนวน ๑๐๐ ชุด

- ตัดเย็บด้วยผ้าโทเรหนา เส้นด้ายเบอร์ ๓๔/๒ x ๓๔/๒ จำนวนเส้นด้ายไม่น้อยกว่า ๑๒๐ เส้นต่อ ๑ ตารางนิ้ว



- ไหล่กว้าง ๒๒ นิ้ว
- รอบอก ๕๓ นิ้ว
- รอบคอ ๒๒ นิ้ว ปกเสื้อคอฮาวาย สาบคอกว้าง ๑.๒ นิ้ว
- ความยาวแขน ๑๐ นิ้ว
- รอบแขน ๑๗ นิ้ว
- มีกระเป๋าด้านบนข้างซ้าย ๑ ใบ
- มีกระเป๋าด้านล่าง ซ้าย-ขวา ข้างละ ๑ ใบ
- ตรงเอว มีธนูเสื้อด้านหลัง ปลายธนูมีจีบ ยาว ๒๐ นิ้ว
- ผ่าหน้า ติดกระดุม ๕ เม็ด
- เสื้อยาวจากคอด้านหลังถึงชายเสื้อด้านล่าง ๔๘ นิ้ว
- พิมพ์อักษรที่หน้าอกเสื้อด้านขวา ข้อความ ห้องผ่าตัด รพ.ร้อยเอ็ด ปี พ.ศ. ขนาดอักษรสูง ๐.๕ นิ้ว

๑.๒.๒ ชุดกาวน์ห้องผ่าตัดสีเขียว เบอร์ XL จำนวน ๑๐๐ ชุด

- ตัดเย็บด้วยผ้าโทเรหนา เส้นด้ายเบอร์ ๓๔/๒ x ๓๔/๒ จำนวนเส้นด้ายไม่น้อยกว่า ๑๒๐ เส้นต่อ ๑ ตารางนิ้ว



- ไหล่กว้าง ๒๔ นิ้ว
- รอบอก ๕๕ นิ้ว
- รอบคอ ๒๔ นิ้ว ปกเสื้อคอฮาวาย สาบคอกว้าง ๑.๒ นิ้ว
- ความยาวแขน ๑๒ นิ้ว
- รอบแขน ๑๙ นิ้ว
- มีกระเป๋าด้านบนข้างซ้าย ๑ ใบ
- มีกระเป๋าด้านล่าง ซ้าย-ขวา ข้างละ ๑ ใบ
- ตรงเอว มีธนูเสื้อด้านหลัง ปลายธนูมีจีบ ยาว ๒๒ นิ้ว
- ผ่าหน้า ติดกระดุม ๕ เม็ด
- เสื้อยาวจากคอด้านหลังถึงชายเสื้อด้านล่าง ๕๐ นิ้ว
- พิมพ์อักษรที่หน้าอกเสื้อด้านขวา ข้อความ ห้องผ่าตัด รพ.ร้อยเอ็ด ปี พ.ศ. ขนาดอักษรสูง ๐.๕ นิ้ว

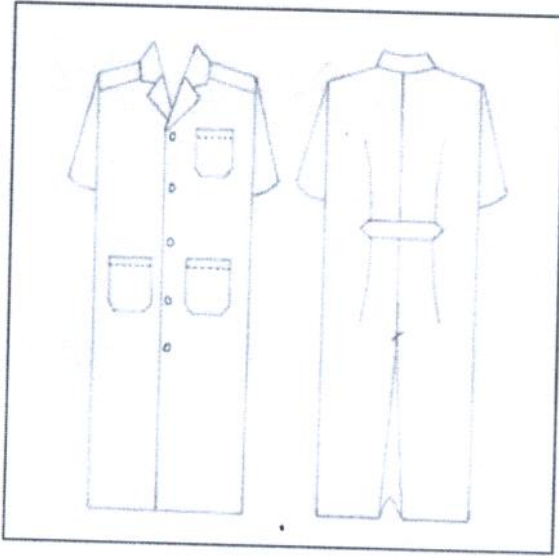
(ลงชื่อ).....ประธานกรรมการ
(นางธัญญพัทธ์ พัฒนโชติวรรณ)

(ลงชื่อ).....กรรมการ
(นางสาวจิรพันธ์ ประทุมอ่อน)

(ลงชื่อ).....กรรมการ
(นางปรียา บุตรดีวงศ์)

๑.๒.๓ ชุดกาวน์ห้องผ่าตัดสีขาวย เบอร์ L จำนวน ๑๐๐ ชุด

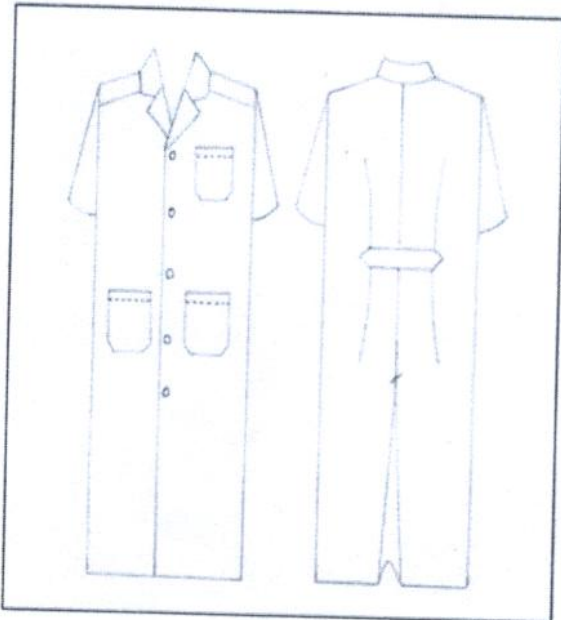
- ตัดเย็บด้วยผ้าโทเรหนา เส้นด้ายเบอร์ ๓๔/๒ x ๓๔/๒ จำนวนเส้นด้ายไม่น้อยกว่า ๑๒๐ เส้นต่อ ๑ ตารางนิ้ว



- ไหล่กว้าง ๒๒ นิ้ว
- รอบอก ๕๓ นิ้ว
- รอบคอ ๒๒ นิ้ว ปกเสื้อคอฮาวาย สาบคอกว้าง ๑.๒ นิ้ว
- ความยาวแขน ๑๐ นิ้ว
- รอบแขน ๑๗ นิ้ว
- มีกระเป๋าด้านบนข้างซ้าย ๑ ใบ
- มีกระเป๋าด้านล่าง ซ้าย-ขวา ข้างละ ๑ ใบ
- ตรงเอว มีธนูเสื้อด้านหลัง ปลายธนูมีจีบ ยาว ๒๐ นิ้ว
- ผ้าหน้า ติดกระดุม ๕ เม็ด
- เสื้อยาวจากคอด้านหลังถึงชายเสื้อด้านล่าง ๔๘ นิ้ว
- พิมพ์อักษรที่หน้าอกเสื้อด้านขวา ข้อความ ห้องผ่าตัด รพ.ร้อยเอ็ด ปี พ.ศ. ขนาดอักษรสูง ๐.๕ นิ้ว

๑.๒.๔ ชุดกาวน์ห้องผ่าตัดสีขาวย เบอร์ XL จำนวน ๑๐๐ ชุด

- ตัดเย็บด้วยผ้าโทเรหนา เส้นด้ายเบอร์ ๓๔/๒ x ๓๔/๒ จำนวนเส้นด้ายไม่น้อยกว่า ๑๒๐ เส้นต่อ ๑ ตารางนิ้ว



- ไหล่กว้าง ๒๔ นิ้ว
- รอบอก ๕๕ นิ้ว
- รอบคอ ๒๔ นิ้ว ปกเสื้อคอฮาวาย สาบคอกว้าง ๑.๒ นิ้ว
- ความยาวแขน ๑๒ นิ้ว
- รอบแขน ๑๙ นิ้ว
- มีกระเป๋าด้านบนข้างซ้าย ๑ ใบ
- มีกระเป๋าด้านล่าง ซ้าย-ขวา ข้างละ ๑ ใบ
- ตรงเอว มีธนูเสื้อด้านหลัง ปลายธนูมีจีบ ยาว ๒๒ นิ้ว
- ผ้าหน้า ติดกระดุม ๕ เม็ด
- เสื้อยาวจากคอด้านหลังถึงชายเสื้อด้านล่าง ๕๐ นิ้ว
- พิมพ์อักษรที่หน้าอกเสื้อด้านขวา ข้อความ ห้องผ่าตัด รพ.ร้อยเอ็ด ปี พ.ศ. ขนาดอักษรสูง ๐.๕ นิ้ว

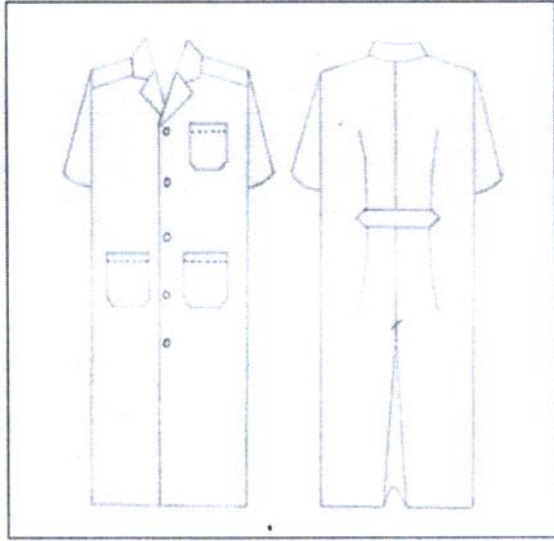
(ลงชื่อ).....ประธานกรรมการ
(นางธัญญพัทธ์ พัฒนโชติวรรณท์)

(ลงชื่อ).....กรรมการ
(นางสาวจิรพันธ์ ประทุมอ่อน)

(ลงชื่อ).....กรรมการ
(นางปรียา บุตรดีวงศ์)

๑.๒.๕ ชุดกาวน์โภชนาการสีขาวย เบอร์ L จำนวน ๑๐๕ ชุด

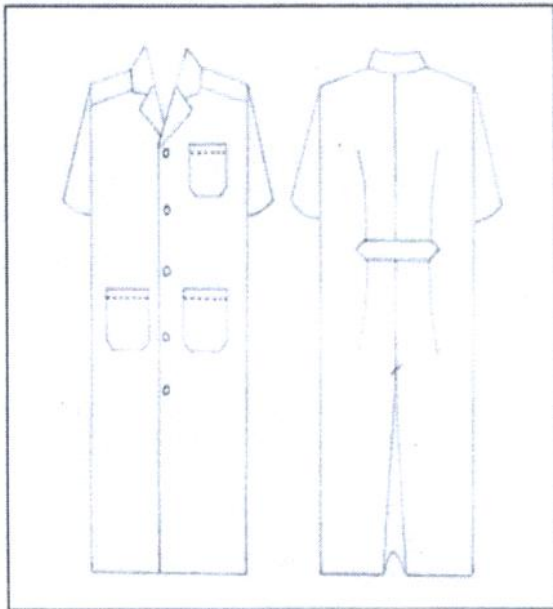
- ตัดเย็บด้วยผ้าโทเรหนา เส้นด้ายเบอร์ ๓๔/๒ x ๓๔/๒ จำนวนเส้นด้ายไม่น้อยกว่า ๑๒๐ เส้นต่อ ๑ ตารางนิ้ว



- ไหล่กว้าง ๒๒ นิ้ว
- รอบอก ๕๓ นิ้ว
- รอบคอ ๒๒ นิ้ว ปกเสื้อคอฮาวาย สาบคอกว้าง ๑.๒ นิ้ว
- ความยาวแขน ๑๐ นิ้ว
- รอบแขน ๑๗ นิ้ว
- มีกระเป๋าด้านบนข้างซ้าย ๑ ใบ
- มีกระเป๋าด้านล่าง ซ้าย-ขวา ข้างละ ๑ ใบ
- ตรงเอว มีธนูเสื่อด้านหลัง ปลายธนูมีจีบ ยาว ๒๐ นิ้ว
- ผ้าหน้า ติดกระดุม ๕ เม็ด
- เสื่อยาวจากคอด้านหลังถึงชายเสื่อด้านล่าง ๔๘ นิ้ว
- พิมพ์อักษร "กลุ่มงานโภชนาการศาสตร์" ที่หน้าอกเสื่อด้านขวา รพ.ร้อยเอ็ด ปี พ.ศ. ขนาดอักษรสูง ๐.๕ นิ้ว

๑.๒.๖ ชุดกาวน์โภชนาการสีขาวย เบอร์ XL จำนวน ๓๖ ชุด

- ตัดเย็บด้วยผ้าโทเรหนา เส้นด้ายเบอร์ ๓๔/๒ x ๓๔/๒ จำนวนเส้นด้ายไม่น้อยกว่า ๑๒๐ เส้นต่อ ๑ ตารางนิ้ว



- ไหล่กว้าง ๒๔ นิ้ว
- รอบอก ๕๕ นิ้ว
- รอบคอ ๒๔ นิ้ว ปกเสื้อคอฮาวาย สาบคอกว้าง ๑.๒ นิ้ว
- ความยาวแขน ๑๒ นิ้ว
- รอบแขน ๑๙ นิ้ว
- มีกระเป๋าด้านบนข้างซ้าย ๑ ใบ
- มีกระเป๋าด้านล่าง ซ้าย-ขวา ข้างละ ๑ ใบ
- ตรงเอว มีธนูเสื่อด้านหลัง ปลายธนูมีจีบ ยาว ๒๒ นิ้ว
- ผ้าหน้า ติดกระดุม ๕ เม็ด
- เสื่อยาวจากคอด้านหลังถึงชายเสื่อด้านล่าง ๕๐ นิ้ว
- พิมพ์อักษร "กลุ่มงานโภชนาการศาสตร์" ที่หน้าอกเสื่อด้านขวา รพ.ร้อยเอ็ด ปี พ.ศ. ขนาดอักษรสูง ๐.๕ นิ้ว

(ลงชื่อ) *ศิริพรทิพย์ พงษ์โพธิ์* ประธานกรรมการ
(นางธัญญพัทธ์ พัฒนโชติวรรณ)

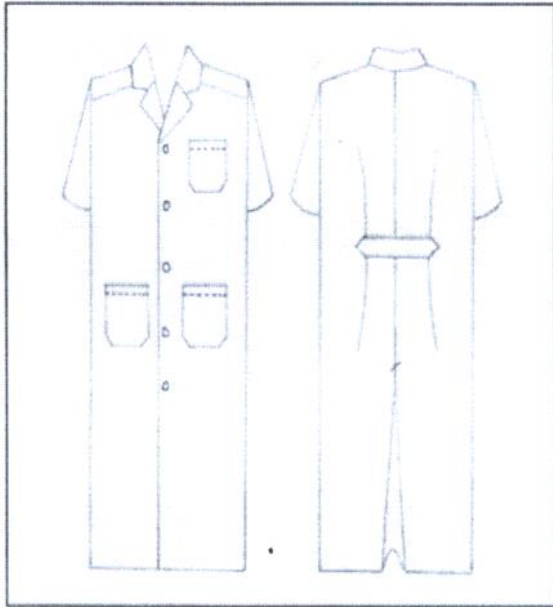
(ลงชื่อ) *[Signature]* กรรมการ
(นางสาวจิริพันธ์ ประทุมอ่อน)

(ลงชื่อ) *[Signature]* กรรมการ
(นางปรีญา บุตรดีวงศ์)

๑.๒.๗ ชุดกาวน์นิโทษนาการสีขาว เบอร์ XXL จำนวน ๙ ชุด

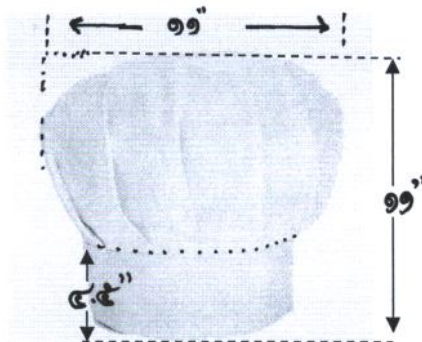
- ตัดเย็บด้วยผ้าโทเรหนา เส้นด้ายเบอร์ ๓๔/๒ x ๓๔/๒ จำนวนเส้นด้ายไม่น้อยกว่า

๑๒๐ เส้นต่อ ๑ ตารางนิ้ว



- ไหล่กว้าง ๒๖ นิ้ว
- รอบอก ๕๗ นิ้ว
- รอบคอ ๒๖ นิ้ว ปกเสื้อคอฮาวาย สาบคอกว้าง ๑.๒ นิ้ว
- ความยาวแขน ๑๔ นิ้ว
- รอบแขน ๒๑ นิ้ว
- มีกระเป๋าด้านบนข้างซ้าย ๑ ใบ
- มีกระเป๋าด้านล่าง ซ้าย-ขวา ข้างละ ๑ ใบ
- ตรงเอว มีธนูเสื่อด้านหลัง ปลายธนูมีจีบ ยาว ๒๔ นิ้ว
- ผ่าหน้า ติดกระดุม ๕ เม็ด
- เสื่อยาวจากคอด้านหลังถึงชายเสื่อด้านล่าง ๕๒ นิ้ว
- พิมพ์อักษร "กลุ่มงานนิโทษนาการ" ที่หน้าอกเสื่อด้านขวา รพ.ร้อยเอ็ด ปี พ.ศ. ขนาดอักษรสูง ๐.๕ นิ้ว

๑.๓. หมวกผ้าสีขาวเจ้าหน้าที่นิโทษนาการ (หมวกเชฟ) จำนวน ๑๕๐ ใบ



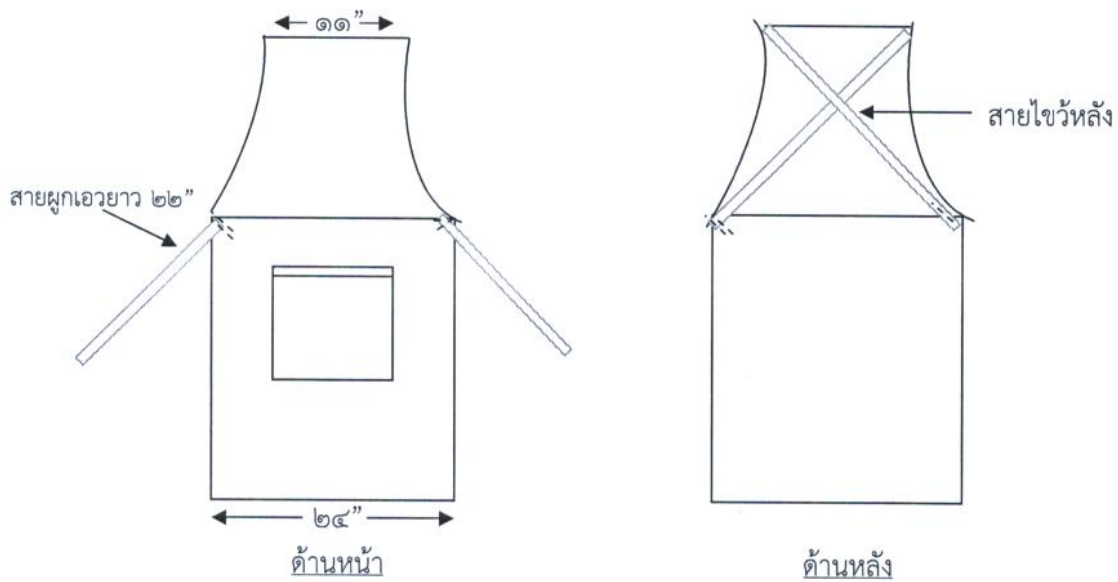
- ตัดเย็บด้วยผ้าโทเรหนา ใช้โครงสร้างเส้นด้ายเบอร์ ๓๔/๒ x ๓๔/๒
- ความสูงของหมวก ๑๑ นิ้ว เย็บกลีบรอบหมวก
- สาบด้านล่างผ้าสองชั้น สูง ๔.๕ นิ้ว รอยต่อแหวกขึ้นเลยสาบ ๑ นิ้ว เย็บตีนตุ๊กแกขนาด ๑ นิ้ว ยาว ๓ นิ้วไว้สำหรับติดยึดให้แน่นเวลาสวมใส่

(ลงชื่อ).....*อิมพินท์ นนทบุรี*.....ประธานกรรมการ
(นางธัญญพัทธ์ พัฒนโชติวรรณนท์)

(ลงชื่อ).....*[Signature]*.....กรรมการ
(นางสาวจิรพันธ์ ประทุมอ่อน)

(ลงชื่อ).....*[Signature]*.....กรรมการ
(นางปรีญา บุตรดีวงศ์)

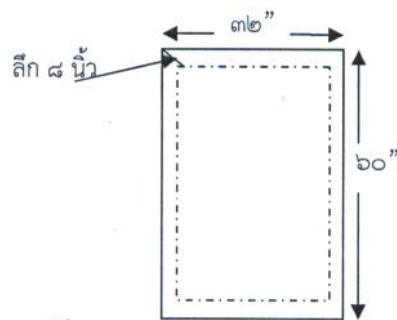
๑.๔ ผ่ากันเปื้อนเจ้าหน้าที่โภชนาการ จำนวน ๑๕๐ ผืน



- ตัดเย็บด้วยผ้าโพลีเอสเตอร์ ใช้โครงสร้างเส้นด้ายเบอร์ ๓๔/๒ x ๓๔/๒
- ความยาวจากด้านบนถึงชายเสื้อด้านล่าง ๓๑ นิ้ว
- ส่วนบนสุดของผืนผ้ากว้าง ๑๑ นิ้ว ส่วนล่างสุด กว้าง ๒๔ นิ้ว
- มีกระเป๋าดัดด้านหน้าขนาด ๑๐ x ๑๐ นิ้ว ๑ ใบ
- ด้านหลังมีสายหนา ๑ นิ้ว ไขว้ ตามรูป
- ระดับเอวมีสายผูกหนา ๑ นิ้ว ยาว ๒๒ นิ้ว ด้านละ ๑ เส้นไว้ เย็บติดไว้สำหรับผูกรอบเอว

๑.๕ ผ่าคลุมรถอาหารโภชนาการ จำนวน ๕๐ ผืน

- ตัดเย็บด้วยผ้าลูกไม้สีขาว
- ขนาด ความกว้าง ๓๒ นิ้ว
ความยาว ๖๐ นิ้ว ความลึก ๘ นิ้ว
- เสริมยางยืด ๑ นิ้ว ตลอดรอบแนวชายผ้าเพื่อความมิดชิดขณะคลุม



(ลงชื่อ).....
(นางธัญญพัทธ์ พัฒนโชติวรรณ)

(ลงชื่อ).....
(นางสาวจิริพันธ์ ประทุมอ่อน)

(ลงชื่อ).....
(นางปรียา บุตรดีวงศ์)

เงื่อนไขและข้อกำหนด

๑. ขนาดความกว้างและยาวของตัวอย่างผ้าสำเร็จรูปแต่ละประเภทที่ยังไม่ผ่านกระบวนการชัก
บวกได้ด้านละไม่เกิน ๒ นิ้ว
๒. สีของผ้าและสีพิมพ์ชื่อหน่วยงาน ต้องไม่ตก เนื้อผ้าต้องไม่หดตัว บวกกลับด้านละไม่เกิน ๑ นิ้ว
หลังจากการซักตามกระบวนการของโรงพยาบาลปกติ
๓. ฝีเซ็มไม่น้อยกว่า ๙ ฝีเซ็ม/ ๑ นิ้ว
๔. คุณภาพผ้าต้องเทียบเท่าหรือสูงกว่าที่กำหนดไว้
๕. ผู้ขายต้องส่งตัวอย่างผ้าตัดเย็บสำเร็จรูปทุกรายการ รายการละ ๒ ชิ้น ให้คณะกรรมการ
ล่องหน้าอย่างน้อย ๗ วันก่อนถึงวันตกลงราคา เพื่อประกอบการพิจารณา ทั้งนี้ทางราชการขอสงวนสิทธิ์ ที่จะไม่
คืนตัวอย่างดังกล่าว โดยจะถือเป็นสมบัติของทางราชการ
๖. ผู้เสนอจะต้องส่งรายงานผลทดสอบเนื้อผ้าจากสถาบันพัฒนาอุตสาหกรรมสิ่งทอที่ระบุ
คุณลักษณะอย่างน้อยดังนี้
 - ผ้าโทเรบาง ระบุเป็นผ้า Com twill ใช้โครงสร้างเส้นด้ายเบอร์ ๔๕ x ๓๔ (±๓)
เส้นด้ายรวมกันแล้วไม่น้อยกว่า ๒๑๕ เส้นต่อ ๑ ตารางนิ้ว
 - ผ้าฝ้าย ระบุเป็นผ้า Cotton ๑๐๐% ด้ายทอเบอร์ ๒๐ x ๒๐ บวกกลับไม่
เกินสองเบอร์ จำนวนเส้นด้ายไม่น้อยกว่า ๑๔๐ เส้นต่อ ๑ ตารางนิ้ว (เส้นด้ายยืน + เส้นด้ายพุ่ง) จำนวนเส้นด้ายพุ่ง
ต้องไม่น้อยกว่า ๒ ใน ๓ ของเส้นด้ายยืน
 - ผ้าโทเรหนา ระบุเป็นผ้า Polyester ๖๕% (+-๓) Rayon ๓๕% (+-๓) เส้นด้ายทอเบอร์
๓๔/๒ x ๓๔/๒ บวกกลับได้ไม่เกินสองเบอร์ จำนวนเส้นด้ายรวมกันแล้วไม่น้อยกว่า ๑๒๐ เส้นต่อ ๑ ตารางนิ้ว
จำนวนเส้นด้ายพุ่งต้องไม่น้อยกว่า ๒ ใน ๓ ของเส้นด้ายยืน
 - ผ้าขนหนู ระบุเป็นผ้า Cotton ๑๐๐%
๗. รายงานผลการทดสอบผ้า ต้องออกให้ไม่เกิน ๖๐ วัน นับถึงวันยื่นซอง และให้นำผลทดสอบ
ต้นฉบับมาแสดงในวันยื่นซอง โดยจะคืนให้ภายหลังจากการตรวจสอบเสร็จสิ้น
๘. การส่งมอบ ผ้าทุกรายการต้องห่อหุ้มด้วยพลาสติกหรือวัสดุที่กันความเปียกชื้น ปิดผนึกให้
เรียบร้อยมิดชิด มีป้ายกระดาษระบุชนิดของผ้าและจำนวนที่ชัดเจนติดไว้ที่หน้าหีบห่อ
 - สินค้าที่มอบต้องเป็นของใหม่ ไม่เก่าเก็บ และไม่ผ่านการใช้งานมาก่อน
 - ให้ส่งมอบสินค้าภายใน ๖๐ วัน นับจากวันที่ลงนามในสัญญาซื้อขาย
๙. ผู้ขายต้องติดป้ายชื่อหรือโลโก้ของบริษัทผู้ขายพร้อมบอกขนาดไซส์ของเสื้อผ้าทุกผืน

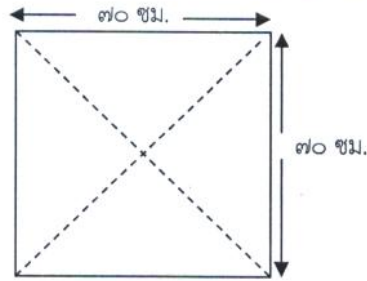
(ลงชื่อ).....
(นางธัญญพัทธ์ พัฒนโชติวรรณ)

(ลงชื่อ).....
(นางสาวจิริพันธ์ ประทุมอ่อน)

(ลงชื่อ).....
(นางปรีญา บุตรดีวงศ์)

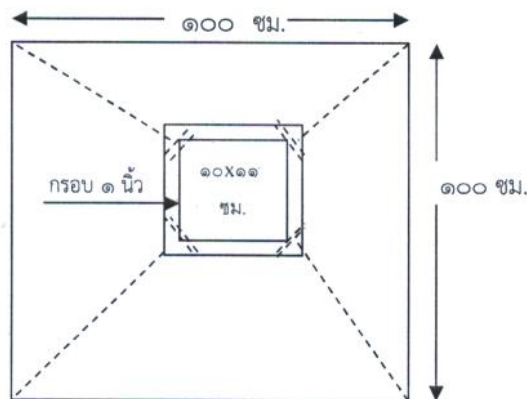
๒. บันทึกขออนุมัติเลขที่ รอ ๐๐๓๒.๑๐๓.๑๕/๓๑๖ ลงวันที่ ๒๗ พฤศจิกายน ๒๕๖๑ เรื่องขออนุมัติ
ซื้อวัสดุผ้าห้องผ่าตัด จำนวน ๑๑ รายการ ประกอบด้วย

- ๒.๑ ผ้าสีเหลี่ยมสองชั้น ขนาด ๗๐ x ๗๐ เซนติเมตร จำนวน ๓๐๐ ผืน
- ตัดเย็บด้วยผ้าฝ้ายย้อมสีเขียวแก่ ทอด้วยเส้นด้ายเบอร์ ๒๐ x ๒๐
จำนวนเส้นด้ายไม่น้อยกว่า ๑๔๐ เส้น/ตารางนิ้ว
 - ขนาด ความกว้าง ๗๐ เซนติเมตร
ความยาว ๗๐ เซนติเมตร
 - เย็บตะเข็บ ทแยงมุมทั้ง ๔ มุม
 - พิมพ์โลโก้ รูปนศบเพลิง และตัวอักษร รพ. ร้อยเอ็ด ระบุเดือนปี พ.ศ. ที่ซื้อ



๒.๒ ผ้าสีเหลี่ยมเจาะกลางสองชั้นขนาด ๑๐๐ x ๑๐๐ เซนติเมตรเจาะกลาง ๑๐ x ๑๑
เซนติเมตร จำนวน ๒๐๐ ผืน

- ตัดเย็บด้วยผ้าฝ้ายย้อมสีเขียวแก่ ทอด้วยเส้นด้ายเบอร์ ๒๐ x ๒๐
จำนวนเส้นด้ายไม่น้อยกว่า ๑๔๐ เส้น/ตารางนิ้ว
- ขนาด ความกว้าง ๑๐๐ เซนติเมตร ความยาว ๑๐๐ เซนติเมตร
- ช่องเจาะกลางขนาด ๑๐ x ๑๑ เซนติเมตร อยู่กึ่งกลางของผืนผ้า เย็บตะเข็บย้าที่มุมทั้ง ๔
มุมของช่องเจาะกลางด้วยจักรTaking พร้อมเย็บตะเข็บทแยงมุมทั้ง ๔ มุม
- เสริมผ้ารอบรูของช่องเจาะกลาง เป็นกรอบทั้ง ๔ ด้านกว้าง ๑ นิ้ว
- พิมพ์โลโก้ รูปนศบเพลิง และตัวอักษร รพ. ร้อยเอ็ด ระบุเดือนปี พ.ศ. ที่ซื้อ

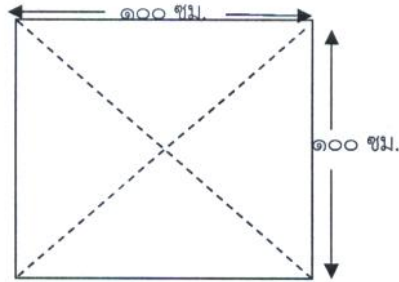


(ลงชื่อ) *อัครพรหม วัฒน...* ประธานกรรมการ
(นางธัญญพัทธ์ พัฒนโชติวรรณท์)

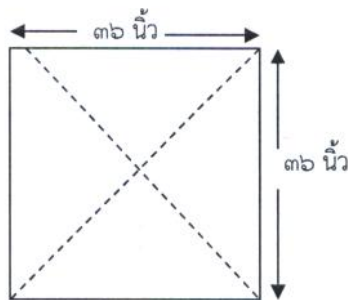
(ลงชื่อ) *...* กรรมการ
(นางสาวจිරพันธ์ ประทุมอ่อน)

(ลงชื่อ) *ปิ่น งาม...* กรรมการ
(นางปรีญา บุตรดีวงศ์)

- ๒.๓ ผ้าสี่เหลี่ยมสองชั้น ขนาด ๑๐๐ x ๑๐๐ เซนติเมตร จำนวน ๒,๐๐๐ ผืน
- ตัดเย็บด้วยผ้าฝ้ายย้อมสีเขียวแก่ ทอดด้วยเส้นด้ายเบอร์ ๒๐ x ๒๐ จำนวนเส้นด้ายไม่น้อยกว่า ๑๔๐ เส้น/ตารางนิ้ว
 - ขนาด ความกว้าง ๑๐๐ เซนติเมตร
 - ความยาว ๑๐๐ เซนติเมตร
 - เย็บทแยงมุม ทั้ง ๔ มุม
 - พิมพ์โลโก้ รูปทศกมุขและตัวอักษร รพ. ร้อยเอ็ด ระบุเดือนปี พ.ศ. ที่ซื้อ



- ๒.๔ ผ้าสี่เหลี่ยมสองชั้น ขนาด ๓๖ x ๓๖ นิ้ว จำนวน ๑,๐๐๐ ผืน
- ตัดเย็บด้วยผ้าฝ้ายย้อมสีเขียวแก่ ทอดด้วยเส้นด้ายเบอร์ ๒๐ x ๒๐ จำนวนเส้นด้ายไม่น้อยกว่า ๑๔๐ เส้น/ตารางนิ้ว
 - ขนาด ความกว้าง ๓๖ นิ้ว
ความยาว ๓๖ นิ้ว
 - เย็บตะเข็บ ทแยงมุมทั้ง ๔ มุม
 - พิมพ์โลโก้ รูปทศกมุขและตัวอักษร รพ. ร้อยเอ็ด ระบุเดือนปี พ.ศ. ที่ซื้อ



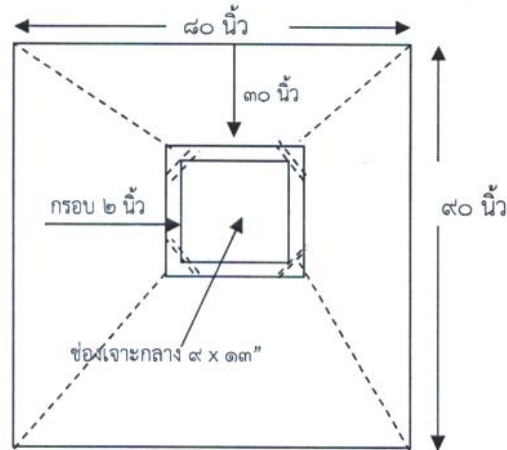
(ลงชื่อ).....*Prasanna*.....ประธานกรรมการ
(นางธัญญาพัทธ์ พัฒนโชติวรรณนท์)

(ลงชื่อ).....*[Signature]*.....กรรมการ
(นางสาวจิริพันธ์ ประทุมอ่อน)

(ลงชื่อ).....*[Signature]*.....กรรมการ
(นางปรียา บุตรดีวงศ์)

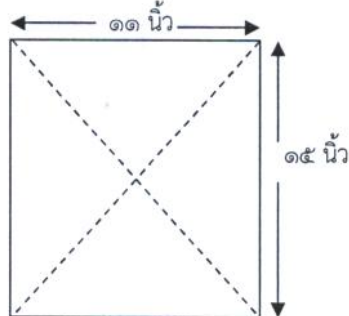
๒.๕ ผ้าสีเหลี่ยมเจาะกลางสองชั้นขนาด ๘๐ x ๙๐ นิ้ว เจาะกลาง ๙ x ๑๓ นิ้ว จำนวน ๕๐ ผืน

- ตัดเย็บด้วยผ้าฝ้ายย้อมสีเขียวแก่ ทอด้วยเส้นด้ายเบอร์ ๒๐ x ๒๐ จำนวนเส้นด้ายไม่น้อยกว่า ๑๔๐ เส้น/ตารางนิ้ว ขนาด ความกว้าง ๘๐ นิ้ว ความยาว ๙๐ นิ้ว
- วัดจากขอบผ้าด้านบนลงมา ๓๐ นิ้ว ทำช่องเจาะกลางขนาด ๙ x ๑๓ นิ้ว อยู่กึ่งกลางของผืนผ้า เย็บตะเข็บย้าที่มุมทั้ง ๔ มุมของช่องเจาะกลางด้วยจักรTaking พร้อมเย็บตะเข็บทแยงมุมทั้ง ๔ มุม
- เสริมผ้ารอบรูของช่องเจาะกลาง เป็นกรอบทั้ง ๔ ด้านกว้าง ๒ นิ้ว
- พิมพ์โลโก้ รูปพันศบเพลิง และตัวอักษร รพ. ร้อยเอ็ด ระบุเดือนปี พ.ศ. ที่ซื้อ



๒.๖ ผ้า drap CVT สีเหลี่ยมสองชั้น ขนาด ๑๕ x ๑๑ นิ้ว จำนวน ๑๐๐ ผืน

- ตัดเย็บด้วยผ้าฝ้ายย้อมสีเขียวแก่ ทอด้วยเส้นด้ายเบอร์ ๒๐ x ๒๐ จำนวนเส้นด้ายไม่น้อยกว่า ๑๔๐ เส้น/ตารางนิ้ว
- ขนาด ความกว้าง ๑๑ นิ้ว ความยาว ๑๕ นิ้ว
- เย็บตะเข็บ ทแยงมุมทั้ง ๔ มุม
- พิมพ์โลโก้ รูปพันศบเพลิง และตัวอักษร รพ. ร้อยเอ็ด ระบุเดือนปี พ.ศ. ที่ซื้อ

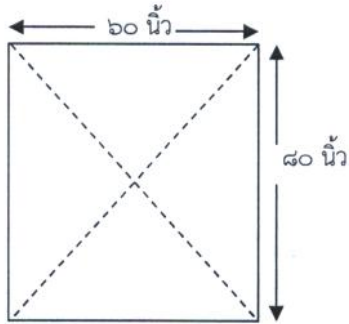


(ลงชื่อ).....ประธานกรรมการ
(นางธัญญพัทธ์ พัฒนโชติวรรณท์)

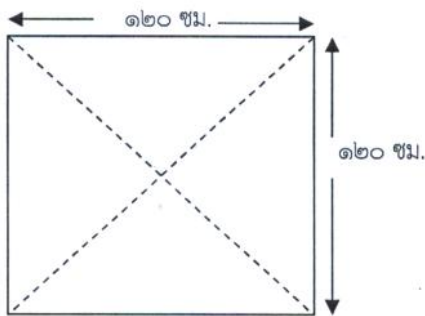
(ลงชื่อ).....กรรมการ
(นางสาวจิรพันธ์ ประทุมอ่อน)

(ลงชื่อ).....กรรมการ
(นางปรียา บุตรติวงศ์)

- ๒.๗ ผ้าสี่เหลี่ยมสองชั้น ขนาด ๖๐ x ๘๐ นิ้ว จำนวน ๒๐๐ ผืน
- ตัดเย็บด้วยผ้าฝ้ายย้อมสีกรมท่า ทอด้วยเส้นด้ายเบอร์ ๒๐ x ๒๐ จำนวนเส้นด้ายไม่น้อยกว่า ๑๔๐ เส้น/ตารางนิ้ว
 - ขนาด ความกว้าง ๖๐ นิ้ว
ความยาว ๘๐ นิ้ว
 - เย็บตะเข็บ ทแยงมุมทั้ง ๔ มุม
 - พิมพ์โลโก้ รูปนศบเพลิง และตัวอักษร รพ. ร้อยเอ็ด ระบุเดือนปี พ.ศ. ที่ซื้อ



- ๒.๘ ผ้าสี่เหลี่ยมสองชั้น ขนาด ๑๒๐ x ๑๒๐ เซนติเมตร จำนวน ๒๐๐ ผืน
- ตัดเย็บด้วยผ้าฝ้ายย้อมสีกรมท่า ทอด้วยเส้นด้ายเบอร์ ๒๐ x ๒๐ จำนวนเส้นด้ายไม่น้อยกว่า ๑๔๐ เส้น/ตารางนิ้ว
 - ขนาด ความกว้าง ๑๒๐ เซนติเมตร
ความยาว ๑๒๐ เซนติเมตร
 - เย็บตะเข็บ ทแยงมุมทั้ง ๔ มุม
 - พิมพ์โลโก้ รูปนศบเพลิง และตัวอักษร รพ. ร้อยเอ็ด ระบุเดือนปี พ.ศ. ที่ซื้อ



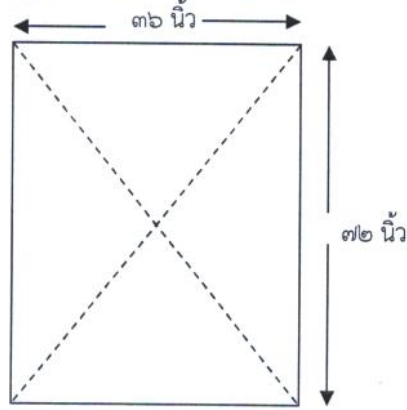
(ลงชื่อ).....ประธานกรรมการ
(นางธัญญพัทธ์ พัฒนโชติวรรณท์)

(ลงชื่อ).....กรรมการ
(นางสาวจิรพันธ์ ประทุมอ่อน)

(ลงชื่อ).....กรรมการ
(นางปรียา บุตรดีวงศ์)

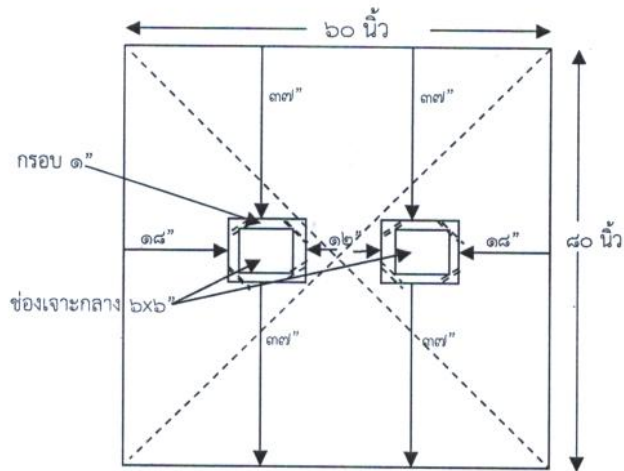
๒.๙ ผ้าสี่เหลี่ยมสองชั้น ขนาด ๓๖ x ๗๒ นิ้ว จำนวน ๒๐๐ ผืน

- ตัดเย็บด้วยผ้าฝ้ายย้อมสีกรมท่า ทอด้วยเส้นด้ายเบอร์ ๒๐ x ๒๐ จำนวนเส้นด้ายไม่น้อยกว่า ๑๔๐ เส้น/ตารางนิ้ว
- ขนาด ความกว้าง ๓๖ นิ้ว ความยาว ๗๒ นิ้ว เย็บตะเข็บ ทแยงมุมทั้ง ๔ มุม
- พิมพ์โลโก้ ทุ่งพันศบเพลิง และตัวอักษร รพ. ร้อยเอ็ด ระบุเดือนปี พ.ศ. ที่ชื่อ



๒.๑๐ ผ้าสี่เหลี่ยมเจาะกลางสองชั้นขนาด ๖๐ x ๘๐ นิ้ว ช่องเจาะกลาง ๖ x ๖ นิ้ว มี ๒ ช่อง จำนวน ๕๐ ผืน

- ตัดเย็บด้วยผ้าฝ้ายย้อมสีกรมท่า ทอด้วยเส้นด้ายเบอร์ ๒๐ x ๒๐ จำนวนเส้นด้ายไม่น้อยกว่า ๑๔๐ เส้น/ตารางนิ้ว
- ขนาด ความกว้าง ๘๐ นิ้ว ความยาว ๘๐ นิ้ว
- วัดจากขอบผ้าด้านบนลงมา ๓๗ นิ้ว ทำช่องเจาะกลางขนาด ๖ x ๖ นิ้ว ๒ ช่อง โดยเว้นระยะห่างของช่องตามแนวอน ๑๘ นิ้ว ๑๒ นิ้ว และ ๑๘ นิ้ว (ตามรูป)
- เสริมผ้ารอบรูของช่องเจาะกลางเป็นกรอบทั้ง ๔ ด้านกว้าง ๑ นิ้ว เย็บตะเข็บย้าที่มุมทั้ง ๔ มุมของช่องเจาะกลางด้วยจักรTacking พร้อมเย็บตะเข็บทแยงมุมทั้ง ๔ มุมของผืนผ้า
- พิมพ์โลโก้ ทุ่งพันศบเพลิง และตัวอักษร รพ. ร้อยเอ็ด ระบุเดือนปี พ.ศ. ที่ชื่อ



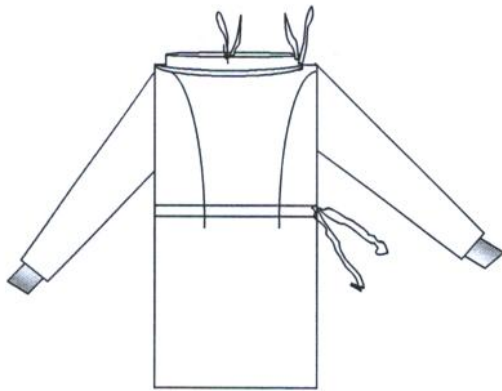
(ลงชื่อ).....ประธานกรรมการ
(นางธัญญพัทธ์ พัฒนโชติวรรณท์)

(ลงชื่อ).....กรรมการ
(นางสาวจิริพันธ์ ประทุมอ่อน)

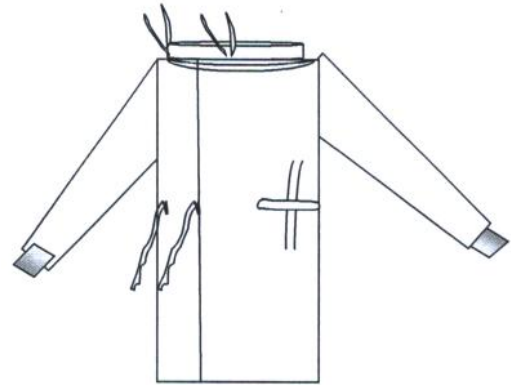
(ลงชื่อ).....กรรมการ
(นางปรียา บุตรดีวงศ์)

๒.๑๑ เสื้อกาวน์กันน้ำสีฟ้าแก่ จำนวน ๕๐ ผืน

- ด้านหน้าและแขนเป็นผ้ากันน้ำ สีฟ้า
- ด้านหลังเป็นผ้าฝ้ายย้อมสีฟ้า ทอด้วยเส้นด้ายเบอร์ ๒๐ x ๒๐ จำนวนเส้นด้ายไม่น้อยกว่า ๑๔๐ เส้น/ตารางนิ้ว
- รอบคอ ๒๒ นิ้ว (ไม่รวมป้ายช้อนที่คอ ๕ นิ้ว)
- เชือกผูกคอด้านละ ๒ เส้นรวม ๔ เส้น
- สาบคอกว้าง ๑.๒ นิ้ว
- ไหล่กว้าง ๒๒ นิ้ว
- รอบอก ๕๓ นิ้ว
- แขนยาว ๒๘ นิ้ว (ไม่รวมผ้ายืดที่ปลายแขน)
- ปลายแขนผ้ายืดยาวสีขาว ๒.๕ นิ้ว
- รอบวงแขน ๒๑ นิ้ว
- ความยาวจากคอถึงชายเสื้อ ๔๙ นิ้ว
- เชือกผูกรอบเอวสายรัดกว้าง ๑.๒ นิ้ว ๑ เส้น วัดจากติดจุดเอวเส้นหน้าด้านซ้าย ยาว ๒๐ นิ้ว และวัดจากจุดติดเอวเส้นหลังด้านขวา ยาว ๓๗ นิ้ว
- พิมพ์โลโก้ รูปพันศบเพลิง และตัวอักษร Cathlab รพ. ร้อยเอ็ด ระบุ เดือน ปี พ.ศ. ที่ซื้อ



ด้านหน้า



ด้านหลัง

(ลงชื่อ).....ประธานกรรมการ
(นางธัญญพัทธ์ พัฒนโชติวรรณท์)

(ลงชื่อ).....กรรมการ
(นางสาวจิรพันธ์ ประทุมอ่อน)

(ลงชื่อ).....กรรมการ
(นางปรียา บุตรดีวงศ์)

เงื่อนไขและข้อกำหนด

๑. ขนาดความกว้างและยาวของตัวอย่างผ้าสำเร็จรูปแต่ละประเภทที่ยังไม่ผ่านกระบวนการซัก
บวกได้ด้านละไม่เกิน ๒ นิ้ว

๒. สีของผ้าและสีพิมพ์ชื่อหน่วยงาน ต้องไม่ตก เนื้อผ้าต้องไม่หดตัว บวกกลับด้านละไม่เกิน ๑ นิ้ว
หลังจากการซักตามกระบวนการของโรงพยาบาลปกติ

๓. ฝีเซ็มไม่น้อยกว่า ๙ ฝีเซ็ม/ ๑ นิ้ว

๔. คุณภาพผ้าต้องเทียบเท่าหรือสูงกว่าที่กำหนดไว้

๕. ผู้ขายต้องส่งตัวอย่างผ้าตัดเย็บสำเร็จรูปทุกรายการ รายการละ ๒ ชิ้น ให้คณะกรรมการ
ล่องหน้าอย่างน้อย ๗ วันก่อนถึงวันตกลงราคา เพื่อประกอบการพิจารณา ทั้งนี้ทางราชการขอสงวนสิทธิ์ ที่จะไม่
คืนตัวอย่างดังกล่าว โดยจะถือเป็นสมบัติของทางราชการ

๖. ผู้เสนอจะต้องส่งรายงานผลทดสอบเนื้อผ้าจากสถาบันพัฒนาอุตสาหกรรมสิ่งทอที่ระบุ
คุณลักษณะอย่างน้อยดังนี้

- ผ้าโทเรบาง ระบุเป็นผ้า Com twill ใช้โครงสร้างเส้นด้ายเบอร์ ๔๕ x ๓๔ (±๓)
เส้นด้ายรวมกันแล้วไม่น้อยกว่า ๒๑๕ เส้นต่อ ๑ ตารางนิ้ว

- ผ้าฝ้าย ระบุเป็นผ้า Cotton ๑๐๐% ด้ายทอเบอร์ ๒๐ x ๒๐ บวกกลับไม่
เกินสองเบอร์ จำนวนเส้นด้ายไม่น้อยกว่า ๑๔๐ เส้นต่อ ๑ ตารางนิ้ว (เส้นด้ายยืน + เส้นด้ายพุ่ง) จำนวนเส้นด้ายพุ่ง
ต้องไม่น้อยกว่า ๒ ใน ๓ ของเส้นด้ายยืน

- ผ้าโทเรหนา ระบุเป็นผ้า Polyester ๖๕% (+-๓) Rayon ๓๕% (+-๓) เส้นด้ายทอเบอร์
๓๔/๒ x ๓๔/๒ บวกกลับได้ไม่เกินสองเบอร์ จำนวนเส้นด้ายรวมกันแล้วไม่น้อยกว่า ๑๒๐ เส้นต่อ ๑ ตารางนิ้ว
จำนวนเส้นด้ายพุ่งต้องไม่น้อยกว่า ๒ ใน ๓ ของเส้นด้ายยืน

- ผ้าขนหนู ระบุเป็นผ้า Cotton ๑๐๐%

๗. รายงานผลการทดสอบผ้า ต้องออกให้ไม่เกิน ๖๐ วัน นับถึงวันยื่นซอง และให้นำผลทดสอบ
ต้นฉบับมาแสดงในวันยื่นซอง โดยจะคืนให้ภายหลังจากการตรวจสอบเสร็จสิ้น

๘. การส่งมอบ ผ้าทุกรายการต้องห่อหุ้มด้วยพลาสติกหรือวัสดุที่กันความเปียกชื้น ปิดผนึกให้
เรียบร้อยมิดชิด มีป้ายกระดาษระบุชนิดของผ้าและจำนวนที่ชัดเจนติดไว้ที่หน้าหีบห่อ

- สินค้าที่มอบต้องเป็นของใหม่ ไม่เก่าเก็บ และไม่ผ่านการใช้งานมาก่อน

- ให้ส่งมอบสินค้าภายใน ๖๐ วัน นับจากวันที่ลงนามในสัญญาซื้อขาย

๙. ผู้ขายต้องติดป้ายชื่อหรือโลโก้ของบริษัทผู้ขายพร้อมบอกขนาดไซส์ของเสื้อผ้าทุกผืน

(ลงชื่อ).....ประธานกรรมการ
(นางธัญพัทธ์ พัฒนโชติวรรณ)

(ลงชื่อ).....กรรมการ
(นางสาวจිරพันธ์ ประทุมอ่อน)

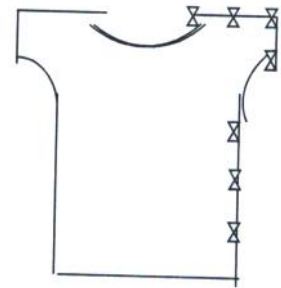
(ลงชื่อ).....กรรมการ
(นางปรีญา บุตรดีวงศ์)

๓. บันทึกขออนุมัติเลขที่ รอ ๐๐๓๒.๑๐๓.๑๕/๓๑๗ ลงวันที่ ๓๐ พฤศจิกายน ๒๕๖๑ เรื่องขออนุมัติ
ซื้อผ้าและเครื่องแต่งกายผู้ป่วย จำนวน ๗ รายการ ประกอบด้วย

๓.๑ ชุดเสื้อผ้าผู้ป่วย จำนวนทั้งหมด ๕,๘๐๐ ผืน ประกอบด้วย

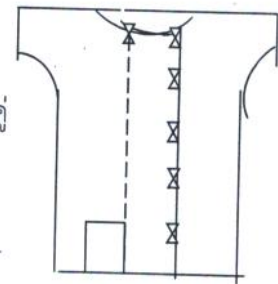
๓.๑.๑. เสื้อผู้ป่วยไอซียูสีเขียวอ่อน แบบผ่าข้างไม่ต่อแขนเบอร์ XL จำนวน ๓๐๐ ผืน

- ตัดเย็บด้วยผ้า Com twill สีเขียวอ่อน ใช้โครงสร้างเส้นด้ายเบอร์ ๔๕ x ๓๔ (±๓) เส้นด้าย
ไม่น้อยกว่า ๒๑๕ เส้นต่อตารางนิ้ว
- ความยาว จากปลายแขน ซ้าย- ขวา ๓๘ นิ้ว
- ตัวเสื้อยาว ๓๐ นิ้ว รอบอก ๔๘ นิ้ว
- คอปิดทั้งด้านหน้าและด้านหลังให้สามารถใช้ได้ทั้งสองด้าน
- คอกว้าง ๑๐ นิ้ว ลึก ๔ นิ้ว ทั้งด้านหน้าและด้านหลัง
- ผ่าข้างด้านซ้ายจากไหล่จนถึงชายเสื้อด้านล่าง
- มีสายผูกเย็บย้าด้วยจักร Taking ๗ คู่ ตามรูป
- มีسابกว้าง ๓ นิ้วตลอดแนวผ่าที่มีเชือกผูก
- พิมพ์โลโก้ กุพันคบเพลิง และตัวอักษร รพ. ร้อยเอ็ด ระบุ เดือน ปี พ.ศ. ที่ซื้อ



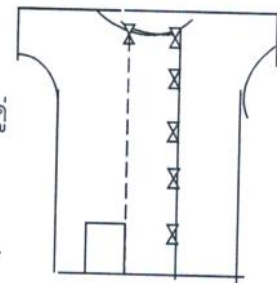
๓.๑.๒. เสื้อผู้ป่วยสามัญสีขาว แบบผ่าข้างไม่ต่อแขน เบอร์ L จำนวน ๑,๐๐๐ ผืน

- ตัดเย็บด้วยผ้า Com twill สีขาว ใช้โครงสร้างเส้นด้ายเบอร์ ๔๕ x ๓๔ (±๓) เส้นด้ายไม่น้อย
กว่า ๒๑๕ เส้นต่อตารางนิ้ว
- ความยาว จากปลายแขน ซ้าย- ขวา ๔๐ นิ้ว
- ตัวเสื้อยาว ๒๘ นิ้ว รอบอก ๔๘ นิ้ว คอลึก ๕ นิ้ว
- ตำแหน่งยึดสายผูกเย็บย้าด้วยจักร Taking มี ๖ คู่ แนวปกติ ๕ คู่
และอีก ๑ คู่ติดอยู่ริมปลายسابด้านใน(ตรงจุดเส้นปะ) สับด้านในเสื้อกว้าง ๔ นิ้ว
- กระเป๋ายาว กว้าง ๑๕ ซม. ลึก ๑๘ ซม. ๑ ใบ
- พิมพ์โลโก้ กุพันคบเพลิง และตัวอักษร รพ. ร้อยเอ็ด ระบุ เดือน -
ปี พ.ศ. ที่ซื้อ



๓.๑.๓. เสื้อผู้ป่วยสามัญสีขาว แบบผ่าข้างไม่ต่อแขน เบอร์ XL จำนวน ๑,๐๐๐ ผืน

- ตัดเย็บด้วยผ้า Com twill สีขาว ใช้โครงสร้างเส้นด้ายเบอร์ ๔๕ x ๓๔ (±๓) เส้นด้ายไม่น้อย
กว่า ๒๑๕ เส้นต่อตารางนิ้ว
- ความยาว จากปลายแขน ซ้าย- ขวา ๔๒ นิ้ว
- ตัวเสื้อยาว ๓๐ นิ้ว รอบอก ๕๐ นิ้ว คอลึก ๕ นิ้ว
- ตำแหน่งยึดสายผูกเย็บย้าด้วยจักร Taking มี ๖ คู่ แนวปกติ ๕ คู่
และอีก ๑ คู่ติดอยู่ริมปลายسابด้านใน(ตรงจุดเส้นปะ) สับด้านในเสื้อกว้าง ๔ นิ้ว
- กระเป๋ายาว กว้าง ๑๕ ซม. ลึก ๑๘ ซม. ๑ ใบ
- พิมพ์โลโก้ กุพันคบเพลิง และตัวอักษร รพ. ร้อยเอ็ด ระบุ เดือน -
ปี พ.ศ. ที่ซื้อ



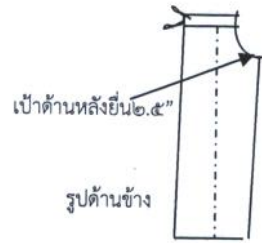
(ลงชื่อ).....
(นางธัญญพัทธ์ พัฒนโชติวรรณ)

(ลงชื่อ).....
(นางสาวจิรพันธ์ ประทุมอ่อน)

(ลงชื่อ).....
(นางปรีญา บุตรดีวงศ์)

- ๓.๑.๔. กางเกงผู้ป่วยผู้ป่วยสามัญเบอร์ L จำนวน ๑,๐๐๐ ผืน
- ตัดเย็บด้วยผ้าโทเรนาสีขา ใช้โครงสร้างเส้นด้ายเบอร์ ๓๔/๒ x ๓๔/๒
 - ขนาด

รอบเอว	๕๐ นิ้ว
รอบสะโพก	๕๐ นิ้ว
ขายาว	๓๐ นิ้ว
รอบเป้า	๓๔ นิ้ว
รอบปลายขา	๒๑ นิ้ว



- มีสายเชือกผูกผูกรอบเอว
- พิมพ์โลโก้ ทุ่งพันคบเพลิง และตัวอักษร รพ. ร้อยเอ็ด ระบุ เดือน ปี พ.ศ. ที่ซื้อ

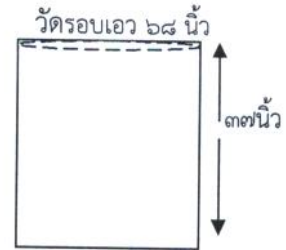
- ๓.๑.๕. กางเกงผู้ป่วยไอซียูสีเขียวอ่อน เบอร์ XL จำนวน ๓๐๐ ผืน
- ขนาด
- | | |
|-----------|---------|
| รอบเอว | ๕๒ นิ้ว |
| รอบสะโพก | ๕๒ นิ้ว |
| ขายาว | ๓๒ นิ้ว |
| รอบเป้า | ๓๖ นิ้ว |
| รอบปลายขา | ๒๓ นิ้ว |



- มีสายเชือกสายผูกผูกรอบเอวให้พอดีกับรอบเอวไม่ยาวไหลยื่นออกมา
- ขอบเอวตรงตะเข็บขา กางเกงทั้งด้านซ้ายและด้านขวา ให้แหวกลงด้านล่างเพื่อสอดสายท่อต่างๆของผู้ป่วย ลึก ๕ นิ้ว ย้ายส่วนปลายสุดของช่องเจาะด้วยจักร Taking
- พิมพ์โลโก้ ทุ่งพันคบเพลิง และตัวอักษร ICU รพ. ร้อยเอ็ด ระบุ เดือน ปี พ.ศ. ที่ซื้อ

- ๓.๑.๖. ผ้าถุงผู้ป่วยสามัญสีขา จำนวน ๑,๕๐๐ ผืน
- ตัดเย็บด้วยผ้าโทเรนาสีขา ใช้โครงสร้างเส้นด้ายเบอร์ ๓๔/๒ x ๓๔/๒
 - ขนาด

รอบเอว	๖๘ นิ้ว
ความลึก	๓๗ นิ้ว
 - พิมพ์โลโก้ ทุ่งพันคบเพลิง และตัวอักษร รพ. ร้อยเอ็ด ระบุ เดือน ปี พ.ศ.



(ลงชื่อ).....ประธานกรรมการ
(นางธัญญพัทธ์ พัฒนโชติวรรณ)

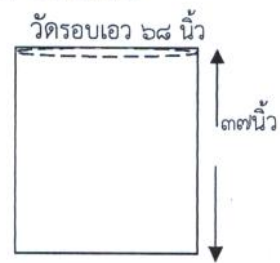
(ลงชื่อ).....กรรมการ
(นางสาวจิรพันธ์ ประทุมอ่อน)

(ลงชื่อ).....กรรมการ
(นางปรีญา บุตรดีวงศ์)

- ๓.๑.๗. ผ้าถุงผู้ป่วยสุตินรีเวชสีเขียวแก่ เบอร์ XL จำนวน ๔๐๐ ผืน
- ตัดเย็บด้วยผ้าโทเรนาสีเขียว ใช้โครงสร้างเส้นด้ายเบอร์ ๓๔/๒ x ๓๔/๒

ขนาด รอบเอว ๖๘ นิ้ว
ความลึก ๓๗ นิ้ว

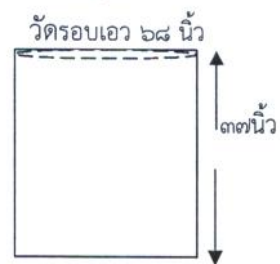
พิมพ์โลโก้ ทุ่งพันคบเพลิง และตัวอักษร รพ. ร้อยเอ็ด
ระบุ เดือน ปี พ.ศ.



- ๓.๑.๘. ผ้าถุงผู้ป่วยเอกซเรย์สีม่วง จำนวน ๓๐๐ ผืน
- ตัดเย็บด้วยผ้าโทเรนาสีม่วง ใช้โครงสร้างเส้นด้ายเบอร์ ๓๔/๒ x ๓๔/๒

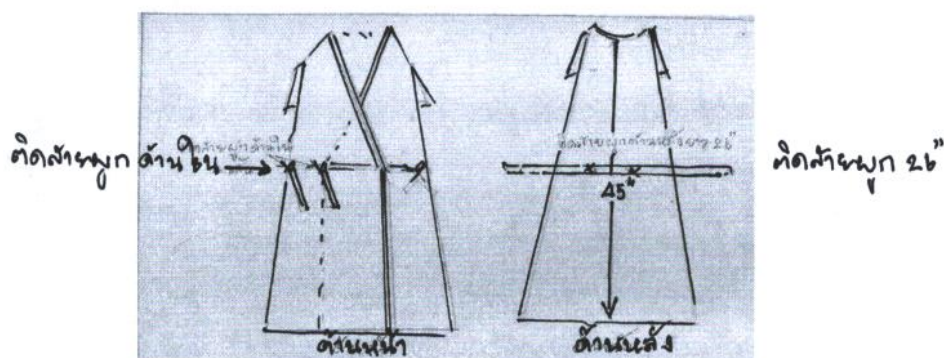
ขนาด รอบเอว ๖๘ นิ้ว
ความลึก ๓๗ นิ้ว

พิมพ์โลโก้ ทุ่งพันคบเพลิง และตัวอักษร รพ. ร้อยเอ็ด
ระบุ เดือน ปี พ.ศ.



๓.๒ เสื้อคลุมผู้ป่วยรังสีรักษา จำนวน ๓๐๐ ผืน

- ๓.๒.๑. เสื้อคลุมผู้ป่วยรังสีรักษาสีเขียวอ่อน จำนวน ๒๐๐ ผืน
- ตัดเย็บด้วยผ้าโทเรนาสีเขียวยอ่อน ใช้โครงสร้างเส้นด้ายเบอร์ ๓๔/๒ x ๓๔/๒
 - ขนาด ไหล่กว้างวัดจากปลายแขนซ้าย - ขวา ๓๒ นิ้ว
 - รอบอก ๕๔ นิ้ว - ตัวเสื้อยาว ๔๕ นิ้ว - ปลายแขนเสื้อ ๑๘ นิ้ว
 - ด้านหน้าติดสายผูกด้านในระดับเอว ๑ จุด และอีก ๑ จุด ในระดับเดียวกันตรงผ่าเสื้ออีกด้าน
 - ด้านหลัง ติดสายผูกระดับเอว ยาว ยาว ๒๖ นิ้ว
 - พิมพ์โลโก้ ทุ่งพันคบเพลิง และตัวอักษร รพ. ร้อยเอ็ด ระบุเดือน ปี พ.ศ.



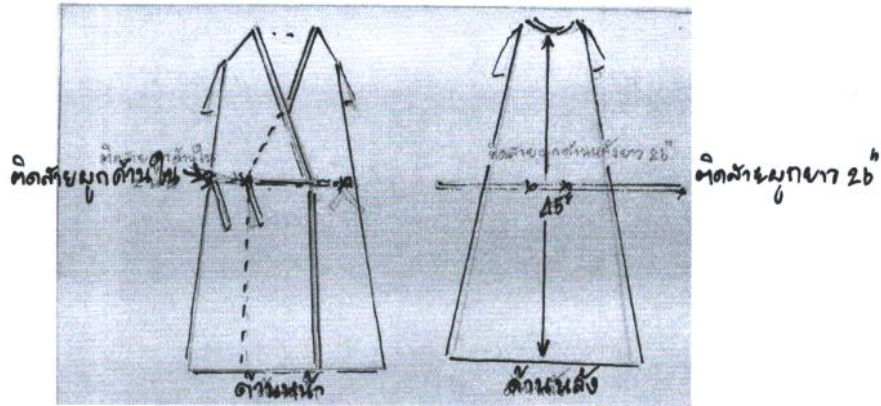
(ลงชื่อ).....ประธานกรรมการ
(นางธัญญพัทธ์ พัฒนโชติวรรณท์)

(ลงชื่อ).....กรรมการ
(นางสาวจิริพันธ์ ประทุมอ่อน)

(ลงชื่อ).....กรรมการ
(นางปรีญา บุตรดีวงศ์)

๓.๒.๒. เสื้อคลุมผู้ป่วยรังสีรักษาสีฟ้า จำนวน ๑๐๐ ผืน

- ตัดเย็บด้วยผ้าโทเรนาสีฟ้า ใช้โครงสร้างเส้นด้ายเบอร์ ๓๔/๒ x ๓๔/๒
- ขนาด ไหล่กว้างวัดจากปลายแขนซ้าย - ขวา ๓๒ นิ้ว
- รอบอก ๕๕ นิ้ว - ตัวเสื้อยาว ๔๕ นิ้ว - ปลายแขนเสื้อ ๑๘ นิ้ว
- ด้านหน้าติดสายผูกด้านในระดับเอว ๑ จุดและติดอีก ๑ จุดในระดับเดียวกันตรงผ่าเสื้ออีกด้าน ด้านหลัง ติดสายผูกระดับเอว ๑ เส้น ยาว ๒๖ นิ้ว
- พิมพ์โลโก้ ทุ่งพันคบเพลิง และตัวอักษร รพ. ร้อยเอ็ด ระบุเดือน ปี พ.ศ.

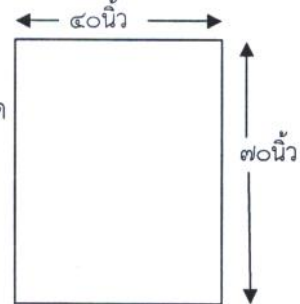


๓.๓ ผ้าขาวเตียง จำนวน ๑,๓๐๐ ผืน

๓.๓.๑. ผ้าขาวเตียงผู้ป่วยไอซียูสีเขียวฟ้าใส จำนวน ๓๐๐ ผืน

- ตัดเย็บด้วยผ้าโทเรนาเขียวฟ้าใส ใช้โครงสร้างเส้นด้ายเบอร์ ๓๔/๒ x ๓๔/๒
- ขนาด ความกว้าง ๔๐ นิ้ว
- ความยาว ๗๐ นิ้ว

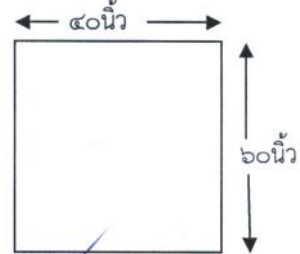
- พิมพ์โลโก้ ทุ่งพันคบเพลิง และตัวอักษร ICU รพ. ร้อยเอ็ด ระบุเดือน ปี พ.ศ. ที่ชื่อ



๓.๓.๒. ผ้าขาวเตียงผู้ป่วยสีขาว จำนวน ๑,๐๐๐ ผืน

- ตัดเย็บด้วยผ้าโทเรนาขาว ใช้โครงสร้างเส้นด้ายเบอร์ ๓๔/๒ x ๓๔/๒
- ขนาด ความกว้าง ๔๐ นิ้ว
- ความยาว ๖๐ นิ้ว

- พิมพ์โลโก้ ทุ่งพันคบเพลิง และตัวอักษร รพ. ร้อยเอ็ด ระบุเดือน ปี พ.ศ. ที่ชื่อ



(ลงชื่อ) *นางฉัตรพร วัฒน* ประธานกรรมการ
(นางฉัตรพร วัฒน โชติวรรณ)

(ลงชื่อ) *นางสาวจิรพันธ์* กรรมการ
(นางสาวจิรพันธ์ ประทุมอ่อน)

(ลงชื่อ) *นางปรียา บุตรดีวงศ์* กรรมการ
(นางปรียา บุตรดีวงศ์)

๓.๔ ผ้าปูเตียงผู้ป่วย จำนวน ๒,๔๐๐ ผืน

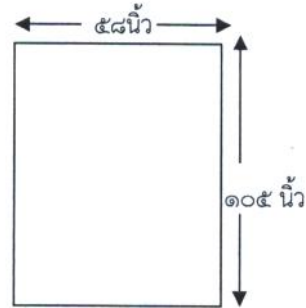
๓.๔.๑ ผ้าปูเตียงผู้ป่วยสามัญสีขาว ขนาด ๕๘ x ๑๐๕ นิ้ว จำนวน ๒,๐๐๐ ผืน

- ตัดเย็บด้วยผ้าโทเรนาสีขาว ใช้โครงสร้างเส้นด้ายเบอร์ ๓๔/๒ x ๓๔/๒

ขนาด ความกว้าง ๕๘ นิ้ว

ความยาว ๑๐๕ นิ้ว

- พิมพ์โลโก้ ทุ่งพันคบเพลิง และตัวอักษร รพ. ร้อยเอ็ด
ระบุเดือน ปี พ.ศ. ที่ซื้อ



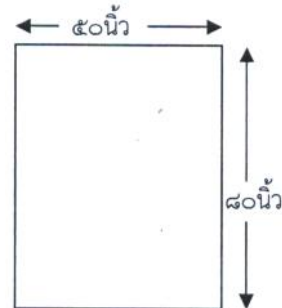
๓.๔.๒ ผ้าปูเตียงเด็กสีชมพู ขนาด ๕๐ x ๘๐ นิ้ว จำนวน ๔๐๐ ผืน

- ตัดเย็บด้วยผ้าโทเรนาสีชมพู ใช้โครงสร้างเส้นด้ายเบอร์ ๓๔/๒ x ๓๔/๒

ขนาด ความกว้าง ๕๐ นิ้ว

ความยาว ๘๐ นิ้ว

- พิมพ์โลโก้ ทุ่งพันคบเพลิง และตัวอักษร รพ. ร้อยเอ็ด
ระบุเดือน ปี พ.ศ. ที่ซื้อ



๓.๕. ผ้า양หนังเทียมหลังผ้า หน้ากว้าง ๕๔ นิ้ว จำนวน ๑๖ ม้วน

- หน้ากว้าง ๕๔ นิ้ว มีผ้าไม่ต่ำกว่า ๕๐ หลาต่อม้วน

- ด้านหน้าเป็นหนังเทียมสีเขียวแก่ ด้านหลังเป็นเส้นใยผ้า

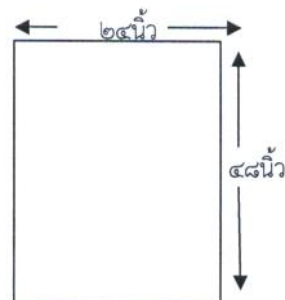
๓.๖. ผ้าขนหนูสีขาวขนาด ๒๔ x ๔๘ นิ้ว จำนวน ๑,๑๔๐ ผืน

- ตัดเย็บด้วยผ้าฝ้าย Cotton ๑๐๐%

- ขนาด - ความกว้าง ๒๔ นิ้ว

- ความยาว ๔๘ นิ้ว

พิมพ์โลโก้ ทุ่งพันคบเพลิง และตัวอักษร รพ. ร้อยเอ็ด
ระบุเดือน ปี พ.ศ. ที่ซื้อ



(ลงชื่อ).....ประธานกรรมการ
(นางธัญญพัทธ์ พัฒนโชติวรรณท์)

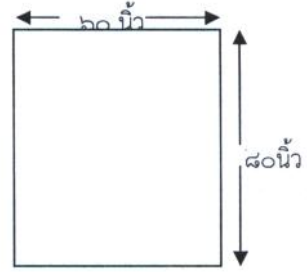
(ลงชื่อ).....กรรมการ
(นางสาวจิรพันธ์ ประทุมอ่อน)

(ลงชื่อ).....กรรมการ
(นางปริยา บุตรดีวงศ์)

๓.๗. ผ้าห่มผู้ป่วยสีขาว ขนาด ๖๐ x ๘๐ นิ้ว

จำนวน ๕๐๐ ผืน

- ตัดเย็บด้วยผ้าฝ้าย Cotton ๑๐๐% สีขาว
- ขนาด ความกว้าง ๖๐ นิ้ว
ความยาว ๘๐ นิ้ว
- น้ำหนัก ๔๐ ปอนด์ต่อ ๑ โหล
- พิมพ์โลโก้ กุญแจคบเพลิง และตัวอักษร รพ. ร้อยเอ็ด
เดือนปี พ.ศ. ตัวอักษรสูง ๒ นิ้วตรงมุมขวาด้านบน
ของผืนผ้าห่มเพียง ๑ จุด



(ลงชื่อ).....*อรุณพัทธ์ พันธ์...*.....ประธานกรรมการ
(นางธัญพัทธ์ พัฒนโชติวรรณ)

(ลงชื่อ).....*จ.*.....กรรมการ
(นางสาวจีรพันธ์ ประทุมอ่อน)

(ลงชื่อ).....*ปวีณ ๗๐๒๕๖๖*.....กรรมการ
(นางปรีญา บุตรดีวงศ์)

เงื่อนไขและข้อกำหนด

๑. ขนาดความกว้างและยาวของตัวอย่างผ้าสำเร็จรูปแต่ละประเภทที่ยังไม่ผ่านกระบวนการชัก
บวกได้ด้านละไม่เกิน ๒ นิ้ว

๒. สีของผ้าและสีพิมพ์ชื่อหน่วยงาน ต้องไม่ตก เนื้อผ้าต้องไม่หดตัว บวกกลับด้านละไม่เกิน ๑ นิ้ว
หลังจากการชักตามกระบวนการของโรงพยาบาลปกติ

๓. ฝีเข็มไม่น้อยกว่า ๙ ฝีเข็ม/ ๑ นิ้ว

๔. คุณภาพผ้าต้องเทียบเท่าหรือสูงกว่าที่กำหนดไว้

๕. ผู้ขายต้องส่งตัวอย่างผ้าตัดเย็บสำเร็จรูปทุกรายการ รายการละ ๒ ชิ้น ให้คณะกรรมการ
ล่องหน้าอย่างน้อย ๗ วันก่อนถึงวันตกลงราคา เพื่อประกอบการพิจารณา ทั้งนี้ทางราชการขอสงวนสิทธิ์ ที่จะไม่
คืนตัวอย่างดังกล่าว โดยจะถือเป็นสมบัติของทางราชการ

๖. ผู้เสนอจะต้องส่งรายงานผลทดสอบเนื้อผ้าจากสถาบันพัฒนาอุตสาหกรรมสิ่งทอที่ระบุ
คุณลักษณะอย่างน้อยดังนี้

- ผ้าโทเรบาง ระบุเป็นผ้า Com twill ใช้โครงสร้างเส้นด้ายเบอร์ ๔๕ x ๓๔ (±๓)
เส้นด้ายรวมกันแล้วไม่น้อยกว่า ๒๑๕ เส้นต่อ ๑ ตารางนิ้ว

- ผ้าฝ้าย ระบุเป็นผ้า Cotton ๑๐๐% ด้ายทอเบอร์ ๒๐ x ๒๐ บวกกลับไม่
เกินสองเบอร์ จำนวนเส้นด้ายไม่น้อยกว่า ๑๔๐ เส้นต่อ ๑ ตารางนิ้ว (เส้นด้ายยืน + เส้นด้ายพุ่ง) จำนวนเส้นด้ายพุ่ง
ต้องไม่น้อยกว่า ๒ ใน ๓ ของเส้นด้ายยืน

- ผ้าโทเรหนา ระบุเป็นผ้า Polyester ๖๕% (+-๓) Rayon ๓๕% (+-๓) เส้นด้ายทอเบอร์
๓๔/๒ x ๓๔/๒ บวกกลับได้ไม่เกินสองเบอร์ จำนวนเส้นด้ายรวมกันแล้วไม่น้อยกว่า ๑๒๐ เส้นต่อ ๑ ตารางนิ้ว
จำนวนเส้นด้ายพุ่งต้องไม่น้อยกว่า ๒ ใน ๓ ของเส้นด้ายยืน

- ผ้าขนหนู ระบุเป็นผ้า Cotton ๑๐๐%

๗. รายงานผลการทดสอบผ้า ต้องออกให้ไม่เกิน ๖๐ วัน นับถึงวันยื่นซอง และให้นำผลทดสอบ
ต้นฉบับมาแสดงในวันยื่นซอง โดยจะคืนให้ภายหลังจากการตรวจสอบเสร็จสิ้น

๘. การส่งมอบ ผ้าทุกรายการต้องห่อหุ้มด้วยพลาสติกหรือวัสดุที่กันความเปียกชื้น ปิดผนึกให้
เรียบร้อยมิดชิด มีป้ายกระดาษระบุชนิดของผ้าและจำนวนที่ชัดเจนติดไว้ที่หน้าหีบห่อ

- สินค้าที่มอบต้องเป็นของใหม่ ไม่เก่าเก็บ และไม่ผ่านการใช้งานมาก่อน

- ให้ส่งมอบสินค้าภายใน ๖๐ วัน นับจากวันที่ลงนามในสัญญาซื้อขาย

๙. ผู้ขายต้องติดป้ายชื่อหรือโลโก้ของบริษัทผู้ขายพร้อมบอกขนาดไซส์ของเสื้อผ้าทุกผืน

(ลงชื่อ).....ประธานกรรมการ
(นางธัญญพัทธ์ พัฒนโชติวรรณ)

(ลงชื่อ).....กรรมการ
(นางสาวจิริพันธ์ ประทุมอ่อน)

(ลงชื่อ).....กรรมการ
(นางปรีญา บุตรดีวงศ์)